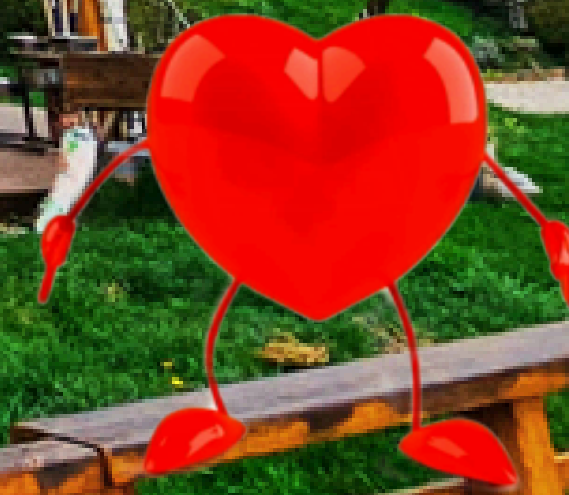
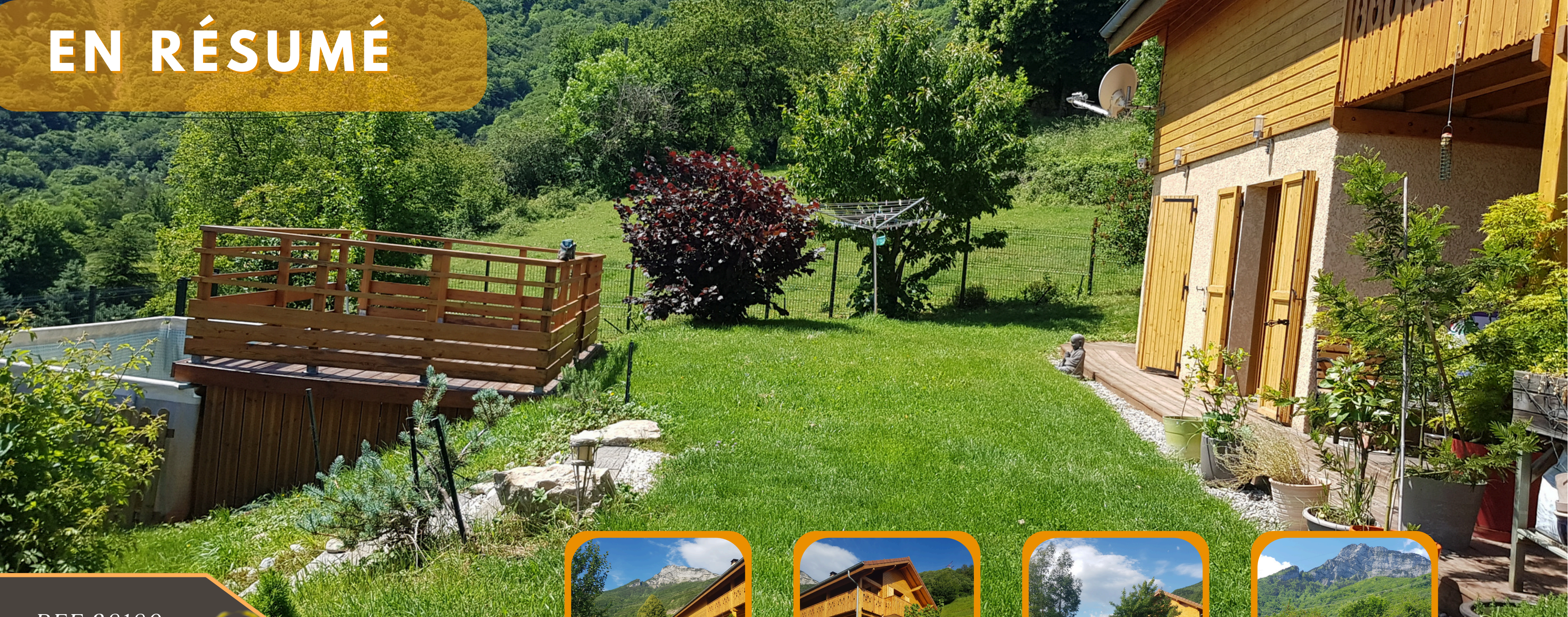


Bienvenue à Geysssins



EN RÉSUMÉ



REF 38180



Esprit SudEst
L'immobilier entre européens



➤ 150 M² HABITABLES
➤ 1400 M² DE TERRAIN

➤ 4 CHAMBRES
➤ GARAGE

➤ TERRASSE
➤ VUE UNIQUE

SEYSSINS

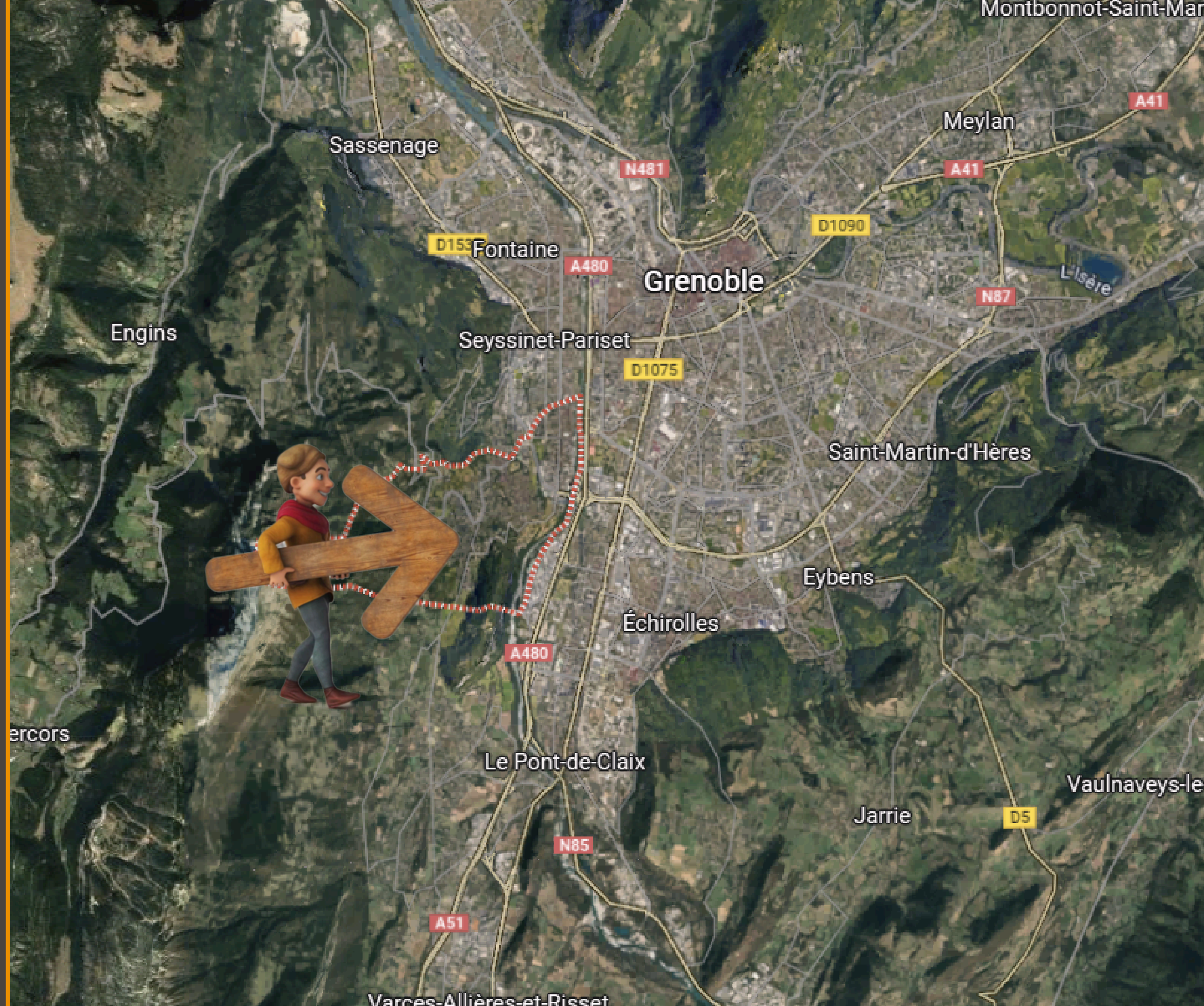


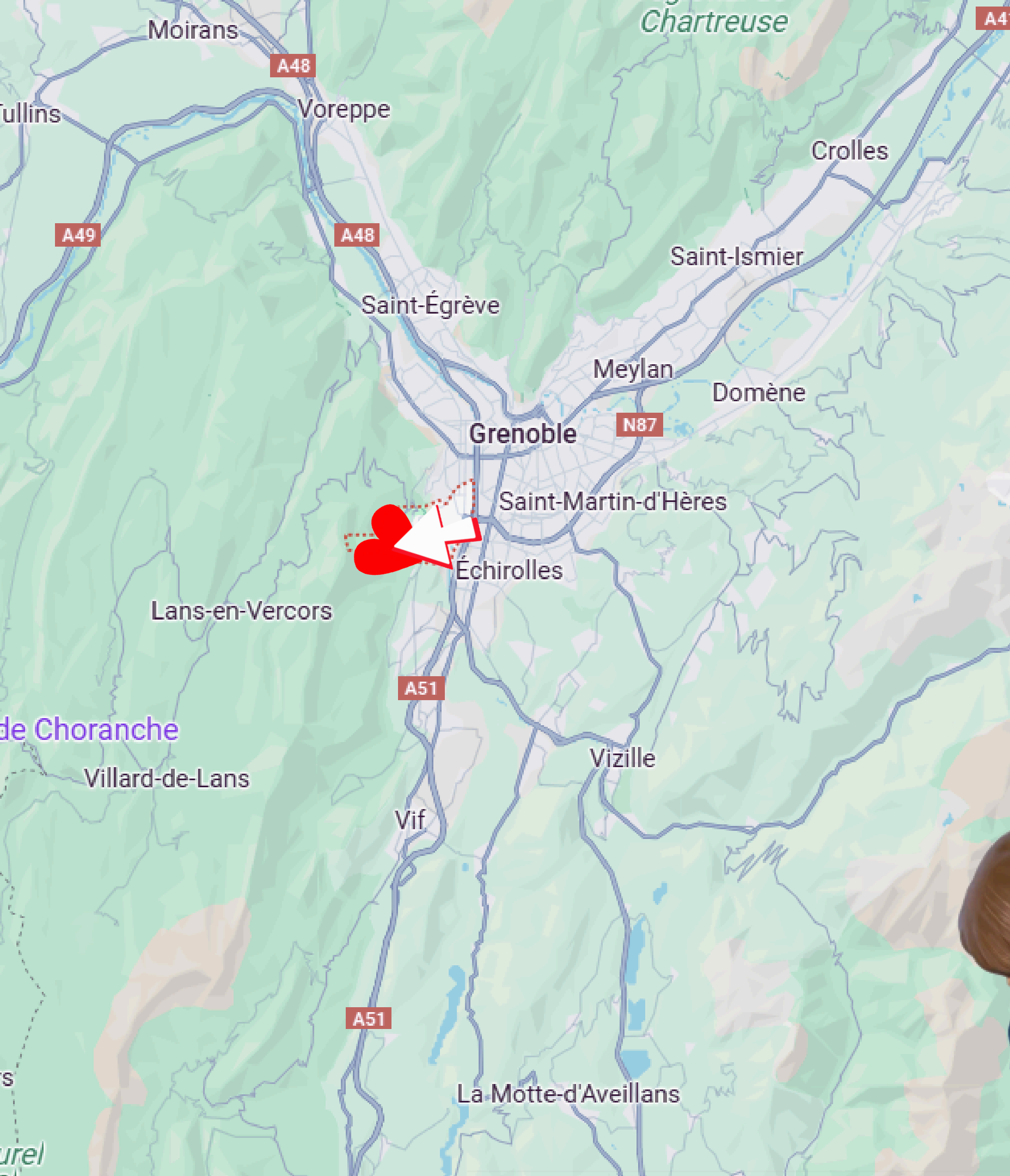
Nichée au cœur du Haut Seyssins, à seulement 10 km de Grenoble, cette superbe maison d'architecte de 2011 offre un cadre exceptionnel entre moyenne montagne et proximité urbaine. Un havre de paix 🌿 où vous pourrez profiter d'une vue à 180° sans vis-à-vis, d'un grand SPA, et d'une piscine hors sol 🏊 !

LOCALISATION



| | |
|-----------------|----------------|
| Grenoble | 10 kilomètres |
| | 15 minutes |
| Lyon | 110 kilomètres |
| | 1H15 |
| Villard-de-Lans | 30 kilomètres |
| | 25 minutes |





| | |
|---------------------|---------------|
| DÉPARTEMENT | Isère |
| GRANDE VILLE PROCHE | Grenoble |
| AUTOROUTE | A 48 à 10 min |
| AÉROPORTS | Lyon-Grenoble |
| GARE | TGV-Grenoble |

DÉTAILS DU BIEN

| | |
|------------|---|
| EXPOSITION | Très belle exposition du levant au couchant |
| STRUCTURE | Maçonnerie Traditionnelle en briques 🛠️ Etat proche du neuf (Origine 2011) |
| TERRASSE | Terrasse suspendue face à la nature 🌿 |
| OUVERTURES | 🪟 Fenêtres double vitrage en bois (4/16/4) |
| CHAUFFAGE | 🔥 Résille au sol au rez-de-chaussée |
| SOLS | Sols en carrelage |

| | |
|------------|---|
| CHARPENTE | Traditionnelle 🏠 |
| INTERNET | Maison connectée 🌐 |
| COUVERTURE | Tuiles mécaniques 🧱 |
| GARAGE | 🚗 Garage spacieux + auvent |
| POËLE | 🔥 Chauffage au sol + Poêle à bois céramique Oliger |
| PARKING | Capacité pour plusieurs voitures 🚗 |



🍏 Jardin avec arbres fruitiers et espace potager

🚗 Garage spacieux + auvent pour voiture et stockage (40 m² aménageable en studio ou gîte) 🏠

🛁 Un grand SPA, et une piscine hors sol 🛁

🌿 Un jardin entièrement clos pour vos petits compagnons et paysagé

Ballon thermodynamique de 270 litres

Tout à l'égout



COMMERCES

| | |
|-------------|--------------------|
| Proximité | Au village (8 min) |
| Boulangerie | Au village |
| Supermarché | Au village |
| Hypermarché | 8-10 min |



SCOLAIRE

| | |
|----------|------------|
| Enfance | 8 à 10 min |
| Primaire | Au village |
| Collège | 15 min |
| Lycée | 20 min |



MÉDICAL

| | |
|-----------|------------|
| Médecin | 8 à 10 min |
| Pharmacie | 8 à 10 min |
| Dentiste | 8 à 10 min |
| Hôpital | Grenoble |



TRANSPORTS

| | |
|-----------|---------------|
| Bus | Sur place |
| Autoroute | 12 min |
| Gare | Grenoble |
| Aéroports | Lyon-Grenoble |



📍 Pourquoi choisir Seyssins pour votre nouvelle vie ?

🏫 Écoles et enseignement : Seyssins dispose d'excellentes infrastructures scolaires pour vos enfants.

🛒 Commerces et services : Supermarchés, boulangeries, et autres commerces de proximité vous facilitent le quotidien.

🏥 Santé et services médicaux : Des cabinets médicaux et pharmacies accessibles rapidement.

🏆 Activités et loisirs : Golf, randonnées, activités sportives et culturelles, Seyssins offre une vie dynamique et agréable.

➡ Seyssins, un choix idéal pour s'installer en Isère, entre ville et nature ! 🌿 ✨



Cette villa de 150 m² ne manque pas d'arguments pour séduire une grande famille ❤️
Située dans un quartier calme et ultra résidentiel 🏡, à seulement 15 min de Grenoble 🌿



Profitez d'une parcelle de 1400 m² 🌻, idéale pour les moments de détente en famille ou entre amis

Un espace verger et potager 🌿🍏 Un environnement paisible, le chant des oiseaux... 🦜



Une vue unique sur les grands massifs de Belledonne et de la Chartreuse 📍

Un cadre naturel exceptionnel entre montagnes et verdure 🏔️



Une superbe pièce de vie de 51 m², inondée de lumière avec salon et salle à manger 🏡

Et une exposition maximale du levant au couchant 🌸



La Cuisine Américaine, équipée de meubles et électroménager 🧑‍🍳
Pas d'excuses pour ne pas régaler vos amis de bons petits plats régionaux 🍷

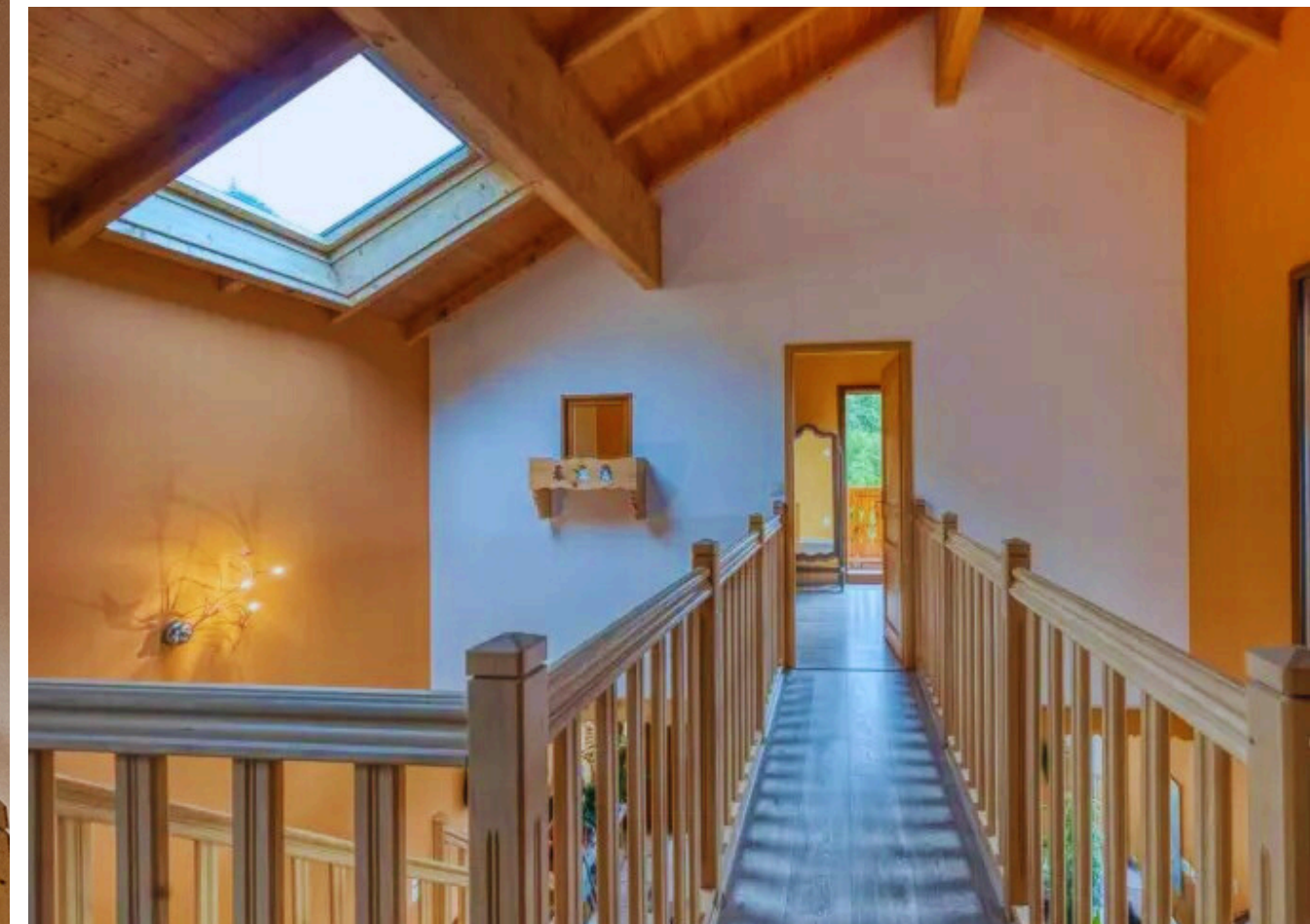


🔥 Chauffage au sol + poêle à bois céramique Oliger pour une chaleur douce et naturelle
Une chambre (ou bureau pour le télétravail) avec accès direct au jardin et à la terrasse 🍏

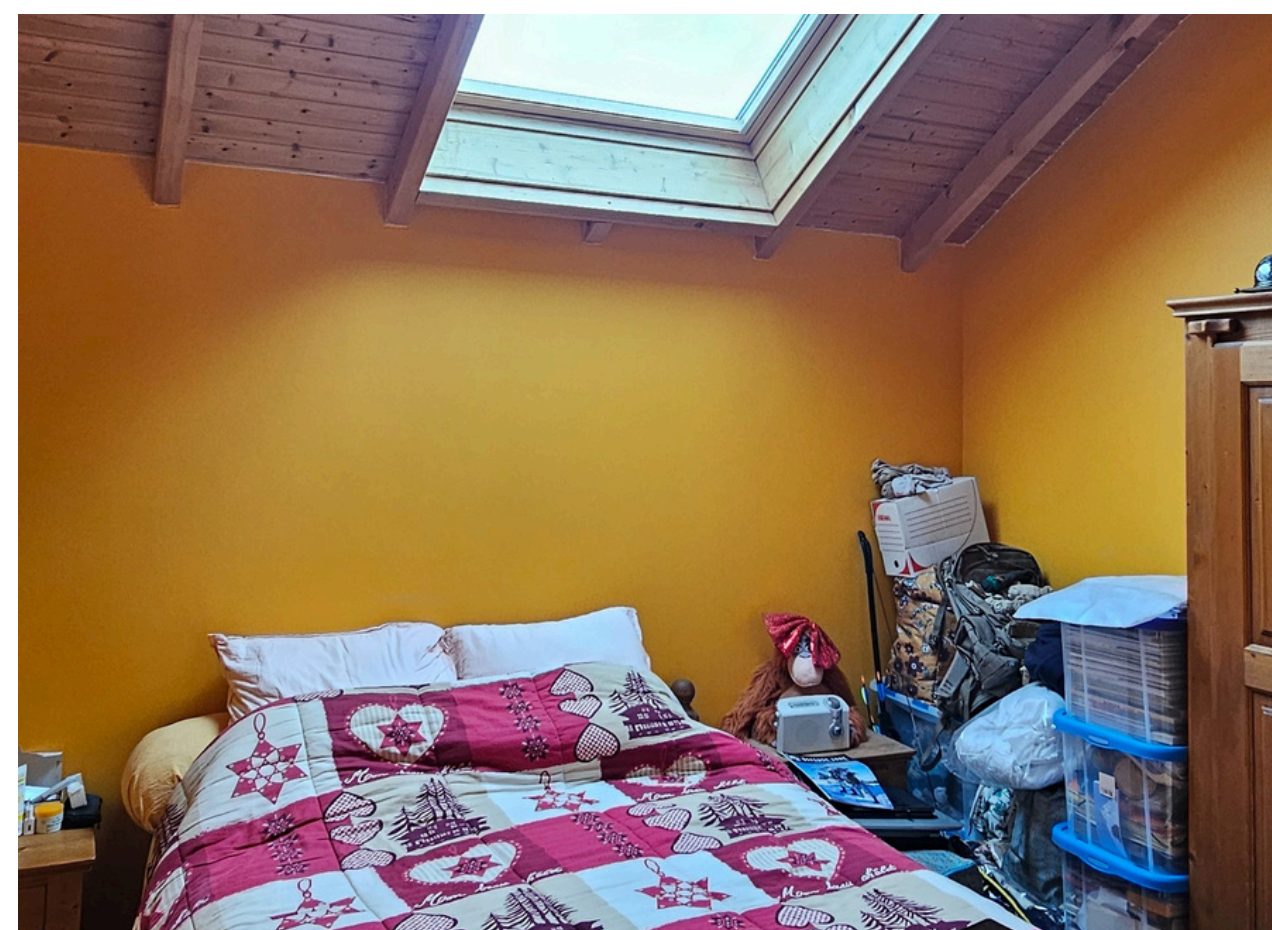


✓ Une Mezzanine lumineuse de 16.80 m² + pont suspendu en bois 🏠

☒ Fenêtres double vitrage en bois (4/16/4)



3 belles chambres (10, 13 et 13 m²) avec balcon et terrasse panoramique 🏔️
La place ne manque pas pour accueillir une grande famille et vos amis 👨👩👧👦🏠



✓ Une salle d'eau complète avec douche à l'Italienne et vasque  au rez-de-chaussée

✓ Salle de bain avec baignoire et WC  (8.65 m²) au 1er étage



Encore quelques photos ? 🌟👁️



Juste pour le plaisir 



 Villard-de-Lans :  30 km – 35 minutes pour profiter du cœur du Vercors et de ses activités de plein air

Profitez d'un environnement privilégié tout en restant connecté aux services essentiels 



🏌️ Golfs à quelques minutes 🏌️ 🚴

🚶 Randonnées et balades sur les sentiers du Vercors et de Belledonne 🌄 🍷 Marchés et producteurs locaux 🧀



Nature et randonnée 🌲 : Partez à la découverte des sentiers directement de la maison

➔ Seyssins, un choix idéal pour s'installer en Isère, entre ville et nature ! 🌿 ✨



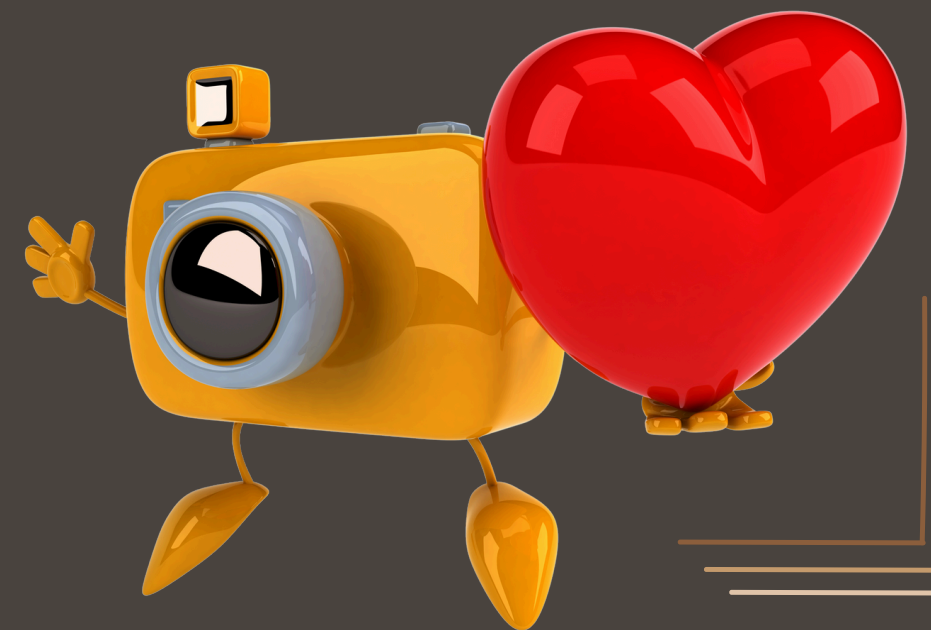
EN SAVOIR PLUS SUR LA RÉGION



<https://www.isere-tourisme.com/>

En savoir plus sur la commune :

[Site internet de la commune](#)






Esprit SudEst

 129 rue Servient - Tour Part-Dieu
69326 Lyon Cedex 03

 info@espritsudest.com

 +33.(0)4.76.61.88.60

 www.espritsudest.com

Esprit SudEst est une entreprise française, spécialiste de l'immobilier de qualité, de plaisir et de biens sélectionnés par nos équipes dans l'Esprit de nos belles régions.

Les acquéreurs les plus exigeants trouvent ici un grand choix de belles maisons, propriétés, chalets, fermes, gîtes ou appartements.

Esprit SudEst, c'est la promesse de découverte de biens de caractère, sublimés par des photos en grand format et un site adapté à tous supports : PC, tablette, smartphones, pour toucher un maximum d'acquéreurs.



 Plus de 15 ans d'expérience

 Service clients dédié

 Équipe de confiance

 Nombreuses recommandations

 Certificat de parutions à la demande

 Sites Web et partenaires