

Bienvenue à Domène



Une
Villa
Spacieuse



EN RÉSUMÉ



REF 38420



- 220 M² HABITABLES
- 784 M² DE TERRAIN

- 7 CHAMBRES
- GARAGE

- TERRASSE
- PISCINE

DOMÈNE

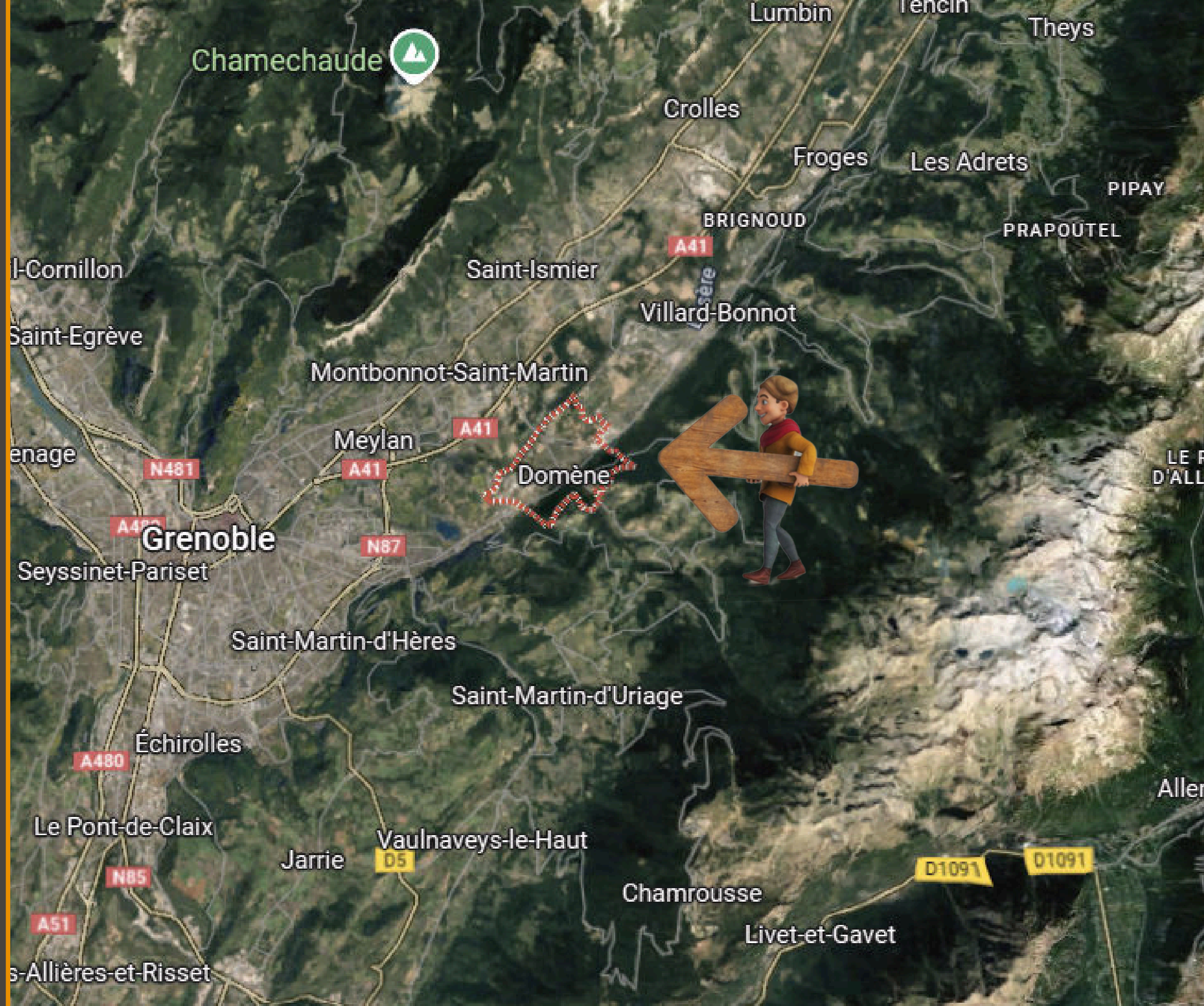


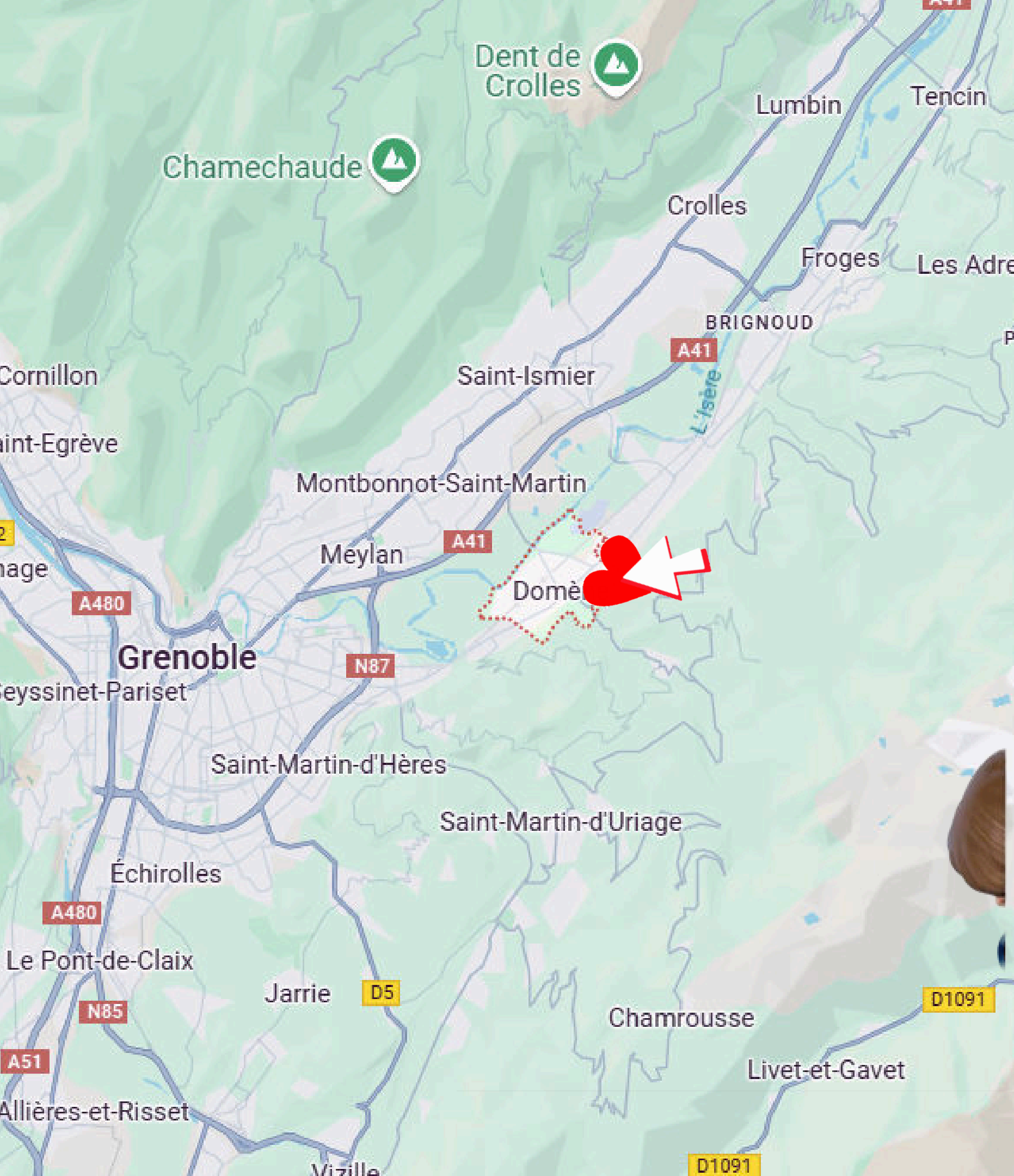
- ✓ Un cadre de vie agréable : Nichée aux portes de Grenoble, Domène offre un équilibre parfait entre nature et urbanisme. Son environnement calme et verdoyant séduit les familles et les actifs en quête de tranquillité. 🌿🏠
- ✓ Des infrastructures complètes : Écoles, commerces, services de santé et équipements sportifs... Domène dispose de toutes les commodités pour un quotidien pratique et agréable. 🏢🛍️

LOCALISATION



Grenoble	12 kilomètres
	15 minutes
Chambéry	60 kilomètres
	50 minutes
Crolles	10 kilomètres
	10 minutes





DÉPARTEMENT	Isère
GRANDE VILLE PROCHE	Grenoble
AUTOROUTE	A 41 à 2 min
AÉROPORTS	Lyon-Grenoble
GARE	A 5 min

DÉTAILS DU BIEN

EXPOSITION	Très belle exposition du levant au couchant	CHARPENTE	Traditionnelle 🏠
STRUCTURE	Maçonnerie Traditionnelle 🛠️ 🔧 Béton banché et maçonnerie de 0.30	INTERNET	Maison connectée à ma fibre 🌐
TERRASSE	Terrasse : 20 m ² , idéale pour profiter des beaux jours	COUVERTURE	Tuiles mécaniques 🧱
OUVERTURES	🪟 Fenêtres double vitrage (4/16/4) Volets roulants électriques sur le second niveau 🪟🔒	GARAGE	Garage pour vélos et motos 🚲🏍️
CHAUFFAGE	Chauffage au gaz chaudière à condensation (2023) 🌡️	PISCINE	Couloir de nage de 13 par 3,50 🏊 Avec volet immergé de sécurité et fond plat
SOLS	Sols en carrelage et parquets dans les chambres	PARKING	Capacité pour 2/3 voitures 🚗



Grenier aménageable pour une future chambre ou un petit salon 🏠

Deux places de parking sécurisées par un portail motorisé 🚗

Cave pour plus de rangement 🛏️

Tout à l'égout, espace potager, jardin entièrement clos et arboré 🌿

La gare de Domène, à 5 minutes en voiture, offre des connexions directes vers Grenoble et d'autres villes importantes de la région 🚆



COMMERCES

Proximité	Au village (2 min)
Boulangerie	Au village
Supermarché	Au village
Hypermarché	8-10 min



SCOLAIRE

Enfance	Au village
Primaire	Au village
Collège	Au village
Lycée	Villard Bonnot



MÉDICAL

Médecin	Au village
Pharmacie	Au village
Dentiste	Au village
Hôpital	Grenoble Chambéry



TRANSPORTS

Bus	Au village
Autoroute	2 min
Gare	5 min
Aéroports	Lyon-Grenoble



🌟 Pourquoi choisir cette Villa à vendre à Domène?

✅ Un cadre de vie agréable : Nichée aux portes de Grenoble, Domène offre un équilibre parfait entre nature et urbanisme. Son environnement calme et verdoyant séduit les familles et les actifs en quête de tranquillité. 🌿



✅ Une localisation stratégique : Située à seulement 10 km de Grenoble, Domène bénéficie d'un accès rapide aux grands axes routiers (A41, Rocade Sud) et aux transports en commun, facilitant les déplacements vers l'agglomération grenobloise et au-delà. 🚗🚆

✅ Des infrastructures complètes : Écoles, commerces, services de santé et équipements sportifs... Domène dispose de toutes les commodités pour un quotidien pratique et agréable. 🏢🛒

✅ Une commune bien desservie : De nombreuses lignes de bus 🚌 relie Domène à Grenoble, Meylan, et les principales zones d'activité économique comme Inovallée et STMicroelectronics.

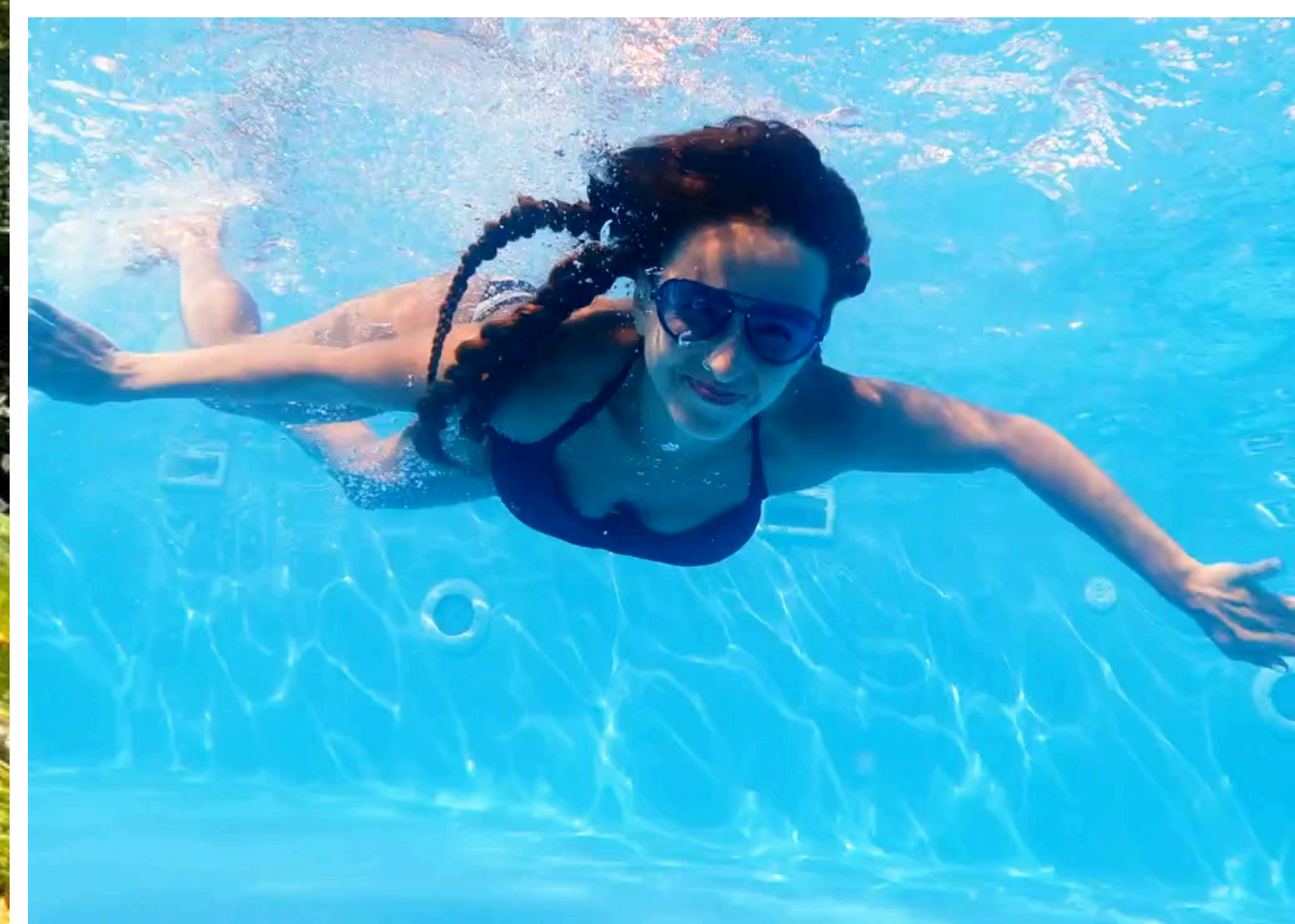


Découvrez cette maison familiale de 220 m² habitables, offrant confort, espace et luminosité
Située dans un quartier calme et résidentiel 🏡, au cœur de la Vallée du Grésivaudan. 🌿



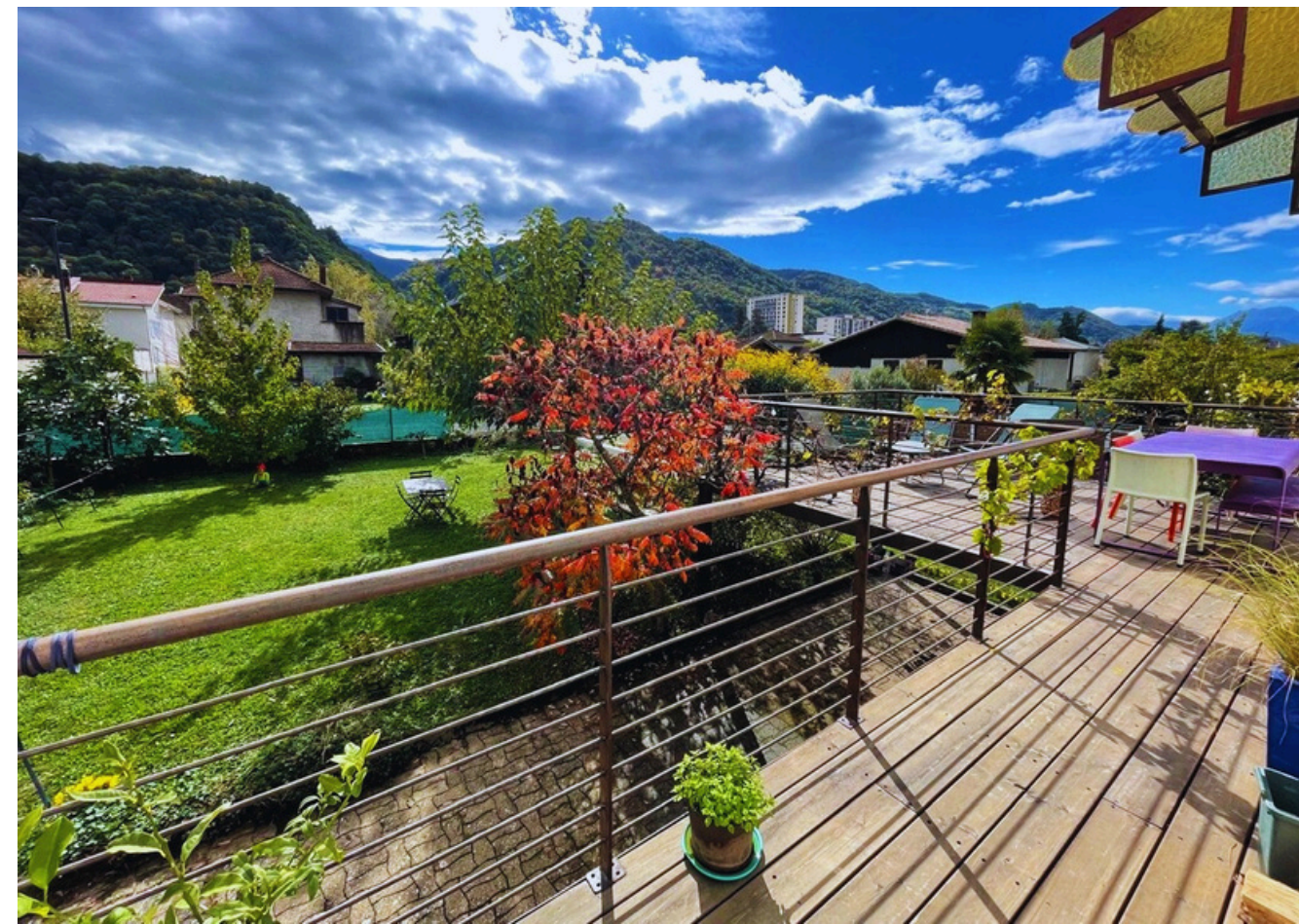
Profitez d'une parcelle de 784m² 🌸, idéale pour les moments de détente en famille ou entre amis

🏊 Un superbe couloir de nage de 13 par 3,50 avec volet immergé de sécurité et fond plat



Une exposition maximale et du soleil du levant au couchant 🌸

Une vue superbe avec cette belle terrasse de 20 m² pour profiter de la nature ☀️



Une Pièce de vie lumineuse, ouverte sur un salon/salle à manger 🏡
Chauffage au gaz très économique avec chaudière à condensation (changée en 2023) 🌡️



La Cuisine semi ouverte, équipée de meubles et électroménager 🧑‍🍳

La douceur du poêle à bois pour de belles flambées après une belle journée de ski ❄️



Au Rez-de-Jardin : Un Salon accueillant pour recevoir vos amis ou organiser des fêtes 🎉
Sauna pour 4 à 5 personnes, avec une grande douche 🚿 et bureau pour le télétravail 🖥️👤



L'espace nuit propose 7 chambres confortables sur les 3 niveaux 🛏️
La place ne manque pas pour accueillir une grande famille et vos amis 👨‍👩‍👧‍👦🏠



Troisième Niveau : Idéal pour l'Extension ou l'Aménagement 🏠

3 chambres supplémentaires 🌙 Grenier aménageable pour une future chambre ou un petit salon 🏠



Encore quelques photos ? 🌟👁️



Hiver magique ❄️ : Proximité des stations de ski pour les passionnés de glisse

Les Sept Laux et Chamrousse, un paradis pour les amateurs de glisse 🤝



Parcours de VTT, pistes cyclables, base de loisirs, terrains de sport et clubs variés pour tous les âges 

 Aérodrome du Versoud – Pour découvrir la région vue du ciel et la pratique du vol à voile



 Transports : La gare de Domène, à 5 minutes en voiture, offre des connexions directes vers Grenoble

 Tourisme en Isère : Profitez des nombreuses randonnées, balades en nature, et visites culturelles



Nature et randonnée 🌲 : Partez à la découverte des sentiers menant vers le Massif de Belledonne ou explorez la vallée en famille

✅ Un cadre de vie agréable : Nichée aux portes de Grenoble, Domène offre un équilibre parfait entre nature et urbanisme



EN SAVOIR PLUS SUR LA RÉGION



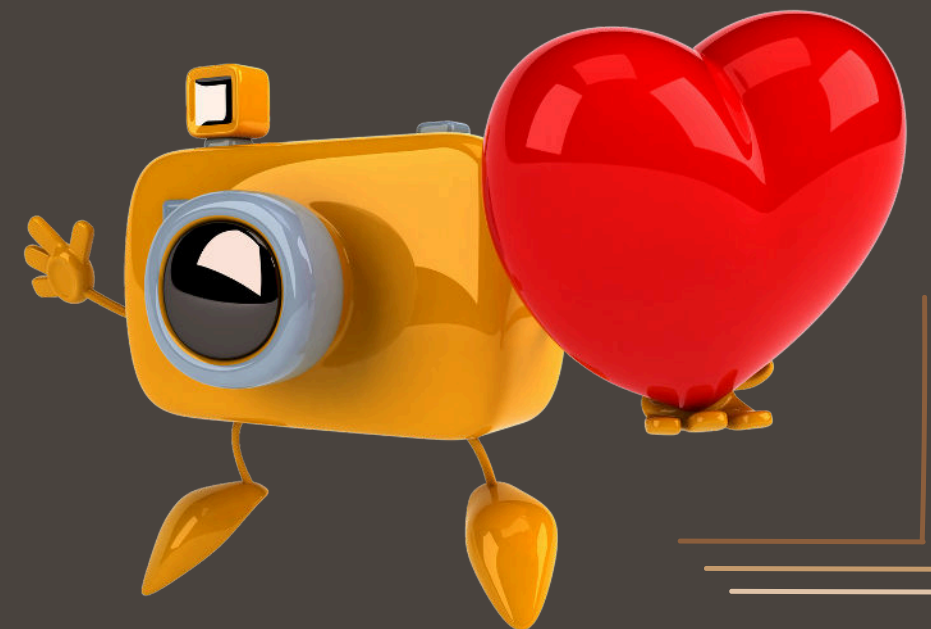
<https://www.isere-tourisme.com/>

En savoir plus sur la commune :

[Site internet de la commune](#)

Les 7 Laux :

<https://www.les7laux.com/hiver/>






Esprit SudEst

 129 rue Servient - Tour Part-Dieu
69326 Lyon Cedex 03

 info@espritsudest.com

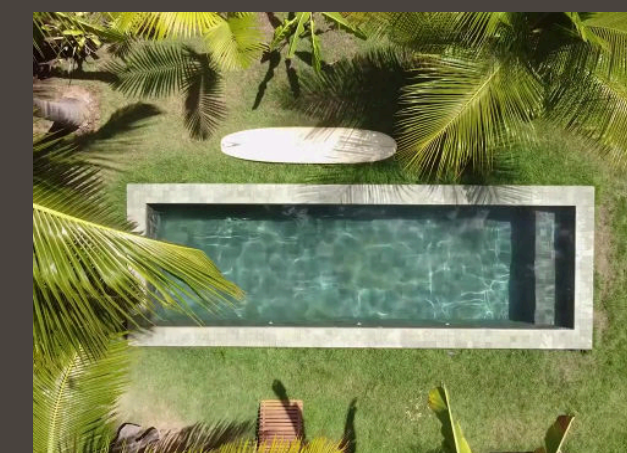
 +33.(0)4.76.61.88.60

 www.espritsudest.com

Esprit SudEst est une entreprise française, spécialiste de l'immobilier de qualité, de plaisir et de biens sélectionnés par nos équipes dans l'Esprit de nos belles régions.

Les acquéreurs les plus exigeants trouvent ici un grand choix de belles maisons, propriétés, chalets, fermes, gîtes ou appartements.

Esprit SudEst, c'est la promesse de découverte de biens de caractère, sublimés par des photos en grand format et un site adapté à tous supports : PC, tablette, smartphones, pour toucher un maximum d'acquéreurs.



 Plus de 15 ans d'expérience

 Service clients dédié

 Équipe de confiance

 Nombreuses recommandations

 Certificat de parutions à la demande

 Sites Web et partenaires