



Bienvenue à Vif

Une
Villa
Champêtre



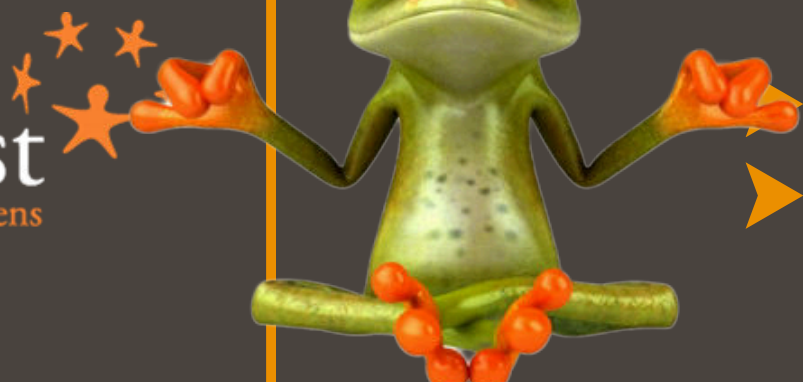
EN RÉSUMÉ



REF 38129



Esprit SudEst
L'immobilier entre européens



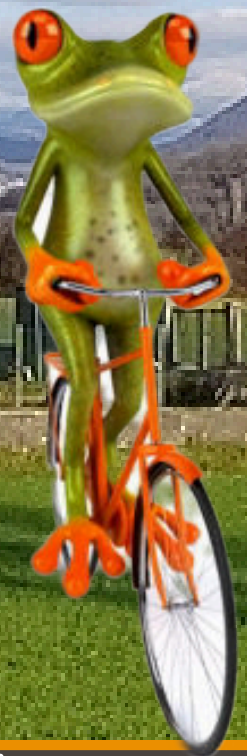
➤ 148 M² HABITABLES
➤ 617 M² DE TERRAIN

➤ 5 CHAMBRES
➤ GARAGE

➤ TERRASSE
➤ 2 CHALETS

VIF

*A 15 min de
Grenoble*



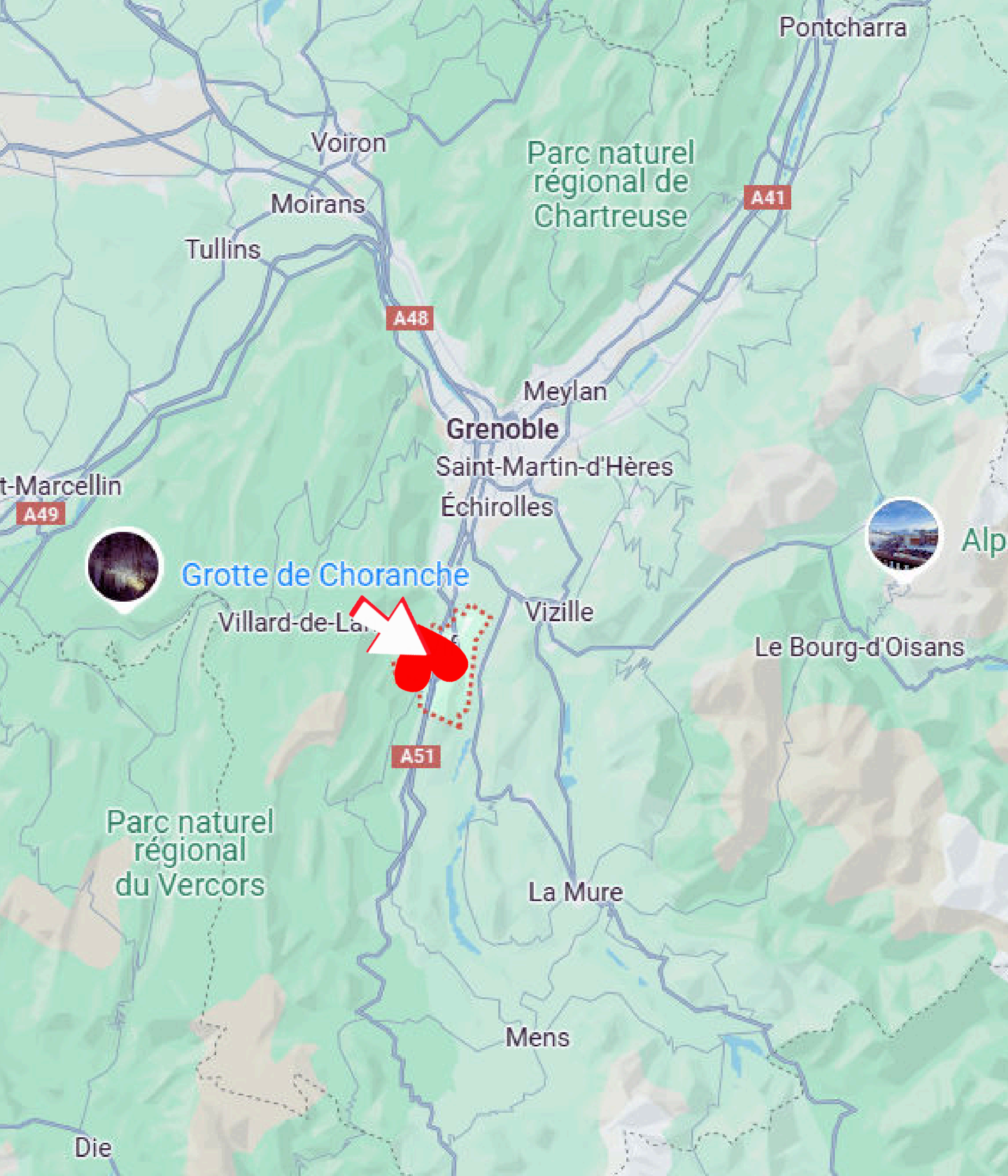
Située dans la magnifique région Auvergne-Rhône-Alpes, la commune de Vif, en Isère, séduit par son charme authentique et son cadre de vie exceptionnel. À la fois paisible et bien connectée, elle offre un parfait équilibre entre nature et accessibilité. Venez découvrir cette villa à vendre proche de Grenoble, nichée dans le cadre idyllique et prisé de la plaine de Reymure 🏡🌞

LOCALISATION



Grenoble	20 kilomètres
	15 minutes
Vizille	15 kilomètres
	16 minutes
Lyon	120 kilomètres
	1H15





DÉPARTEMENT	Isère
GRANDE VILLE PROCHE	Grenoble
AUTOROUTE	A 48 à 5 min
AÉROPORTS	Lyon-Grenoble
GARES	TGV-Grenoble Vif

DÉTAILS DU BIEN

EXPOSITION	Très belle exposition du levant au couchant	CHARPENTE	Traditionnelle
STRUCTURE	Maçonnerie Traditionnelle de 1986 (Maçonnerie de 0.20)	FIBRE	Maison connectée
TERRASSE	Terrasse panoramique face aux montagnes (Vue sur Chamrousse et Massif du Vercors)	COUVERTURE	Tuiles mécaniques terre cuite Saint Foy
OUVERTURES	Double vitrage bois	POTAGER	Espace potager 🥕
CHAUFFAGE	Poêle à granulés et un convecteur dans le bureau Résille au sol dans l'extension	SOLAIRE	Panneaux solaires photovoltaïques
SOLS	Sols en carrelage et parquets dans les chambres	PARKING	Capacité pour 3 voitures 🚗



2 Chalets : Le premier pour le jardinier, le second pour le télétravail 🖥️ (ou profession libérale)

Éclairage extérieur 🌞.

Portail électrique

Parcelle : 617 m², entièrement aménagée et close avec 2 accès piétons (Professionnel et privé)

Garage : 15,90 m², Idéal pour les bricoleurs et pour le stockage (grenier de 24 m² au-dessus)

Buanderie : 6,10 m² avec WC, pratique lorsque on rentre du jardin

Chauffe-eau solaire

La maison a été agrandie et entièrement rénovée en 2004 🐦



COMMERCES

Proximité	Vif à 2,7 Km
Boulangerie	Vif, 3 min
Supermarché	Vif à 2,7 Km
Hypermarché	13 Km



SCOLAIRE

Enfance	3 Km
Primaire	0,3 Km
Collège	5 min
Lycée	Grenoble-Vizille



MÉDICAL

Médecin	3 Km
Pharmacie	3 Km
Dentiste	3 Km
Hôpital	Grenoble



TRANSPORTS

Bus	Scolaire sur place
Autoroute	5 min
Gares	Grenoble Vif à 4 Km
Aéroports	Lyon-Grenoble

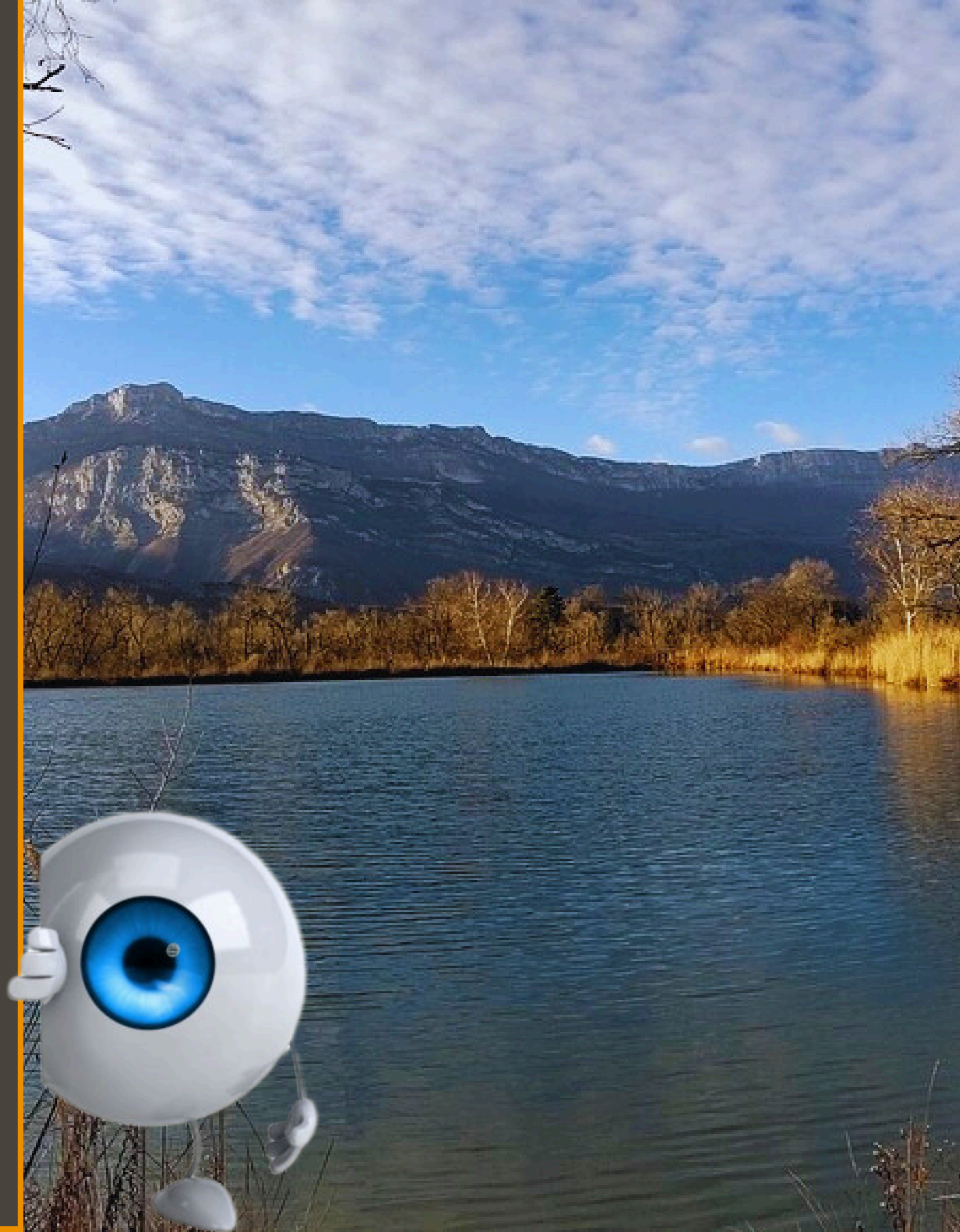


Vif est idéalement positionnée, à seulement 15 kilomètres au sud de Grenoble 🏙️.

En moins de 20 minutes 🚗, vous pouvez rejoindre la capitale des Alpes et profiter de ses multiples infrastructures : commerces, écoles, universités, centres de loisirs et pôles économiques.

Cette proximité fait de Vif une commune particulièrement prisée par les actifs grenoblois, offrant une parenthèse de sérénité loin de l'effervescence urbaine, sans sacrifier la praticité du quotidien.

Pour ceux qui privilégient les transports en commun 🚌🚆, la commune est bien desservie, avec une gare TER et des lignes de bus permettant des trajets rapides et réguliers vers Grenoble et les communes alentour.



Bienvenue dans cette villa traditionnelle, nichée dans un petit lotissement privé

Idéale pour les amateurs de tranquillité et de nature 🌿



Un jardin de 617 m², entièrement aménagé avec 2 accès piétons (Professionnel et privé) 🌸

Avec le sentiment d'être en vacances chez vous tous les jours de l'année...



2 Chalets : Le premier pour le jardinier, le second pour le télétravail 🖥️ (ou profession libérale)

Panneaux solaires photovoltaïques et Espace potager 🥕



Une lumineuse pièce de vie de 53,50 m² comprenant un salon et une salle à manger

Un Poêle à granulés : Vivement cet hiver pour profiter de belles flambées 🔥



La Cuisine Américaine, équipée de meubles et électroménager 🧑‍🍳
Pas d'excuses pour ne pas régaler vos amis de bons petits plats régionaux 🥗



L'espace nuit propose :



2 chambres (16,30 m² et 10,10 m²) avec accès au jardin



Une Salle d'eau aménagée de 3,20 m² ☀️

Avec une cabine douche et vasque 🚿



Étage : Espace Nuit et Confort pour Toute la Famille

Trois Chambres spacieuses : (12,20 m²-11,80 m² -12,30m²) dont 2 avec placards intégrés



Salle de bain : Équipée, de vasques et d'une baignoire avec balnéothérapie 🚿
Cette propriété offre un espace de vie confortable pour accueillir votre famille



À seulement 15 kilomètres de Grenoble, Vif offre un cadre de vie exceptionnel 🤝
Un écrin de nature préservée, parfait pour se détendre et profiter des montagnes environnantes



Encore quelques images 🌟👁️



Juste pour le plaisir🔥☀️

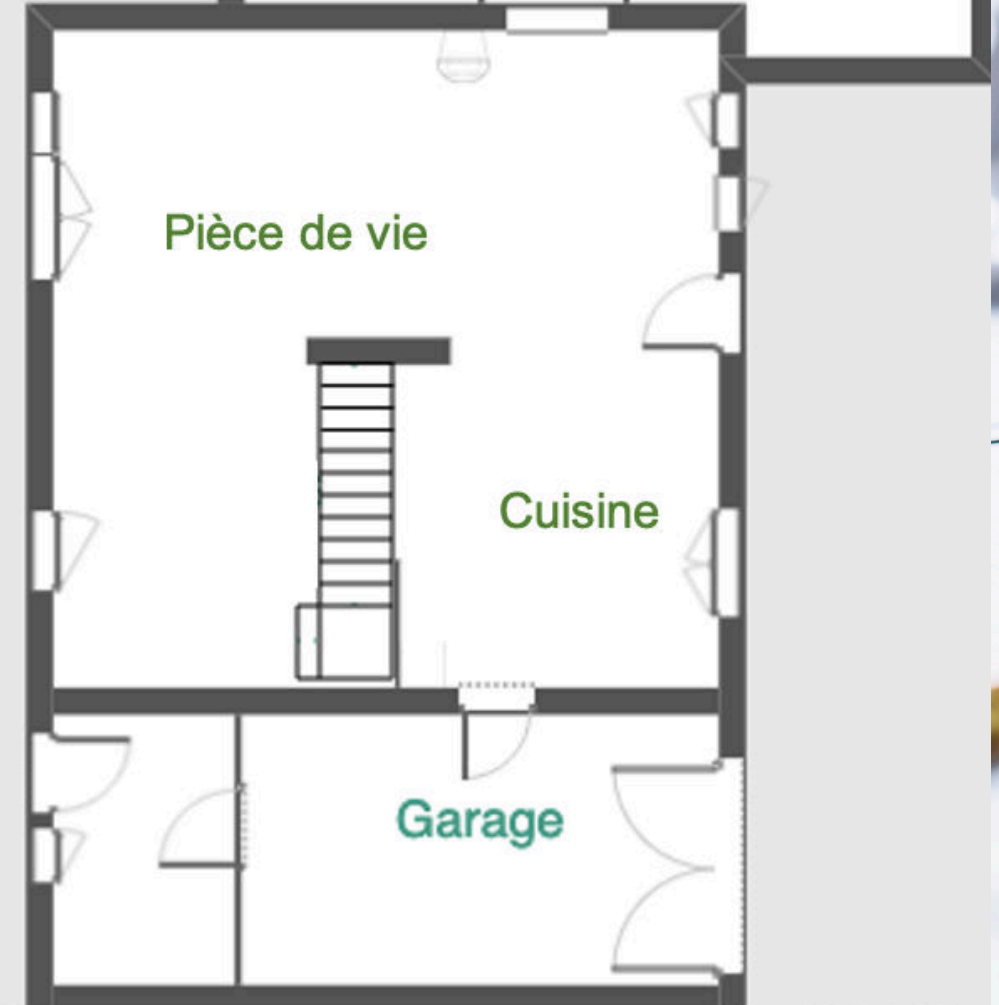
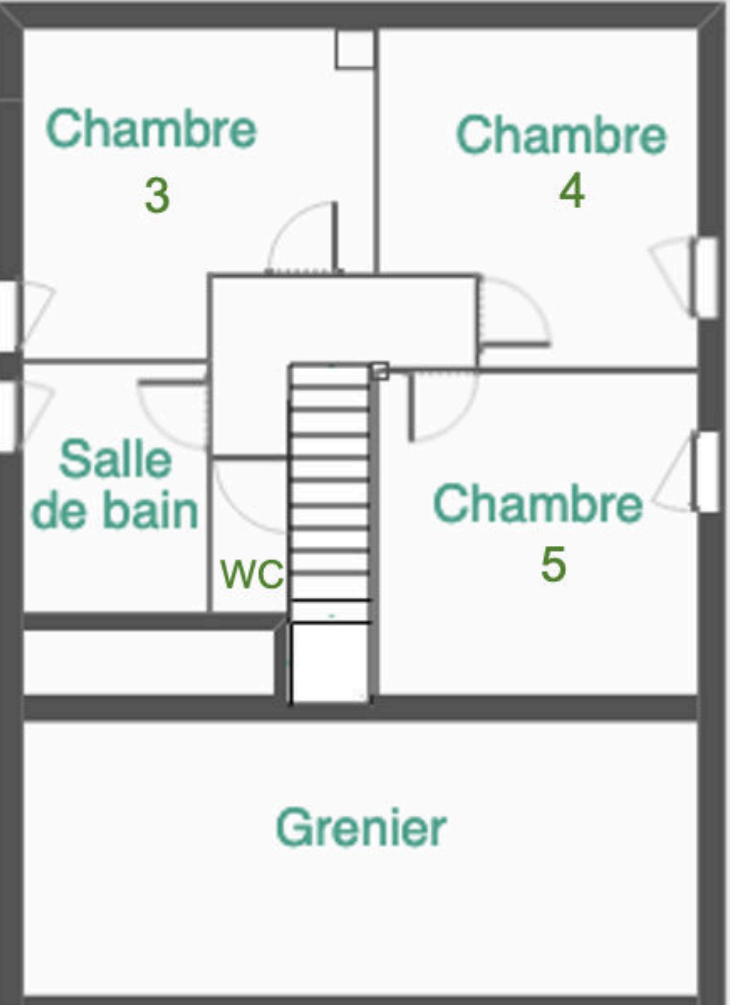
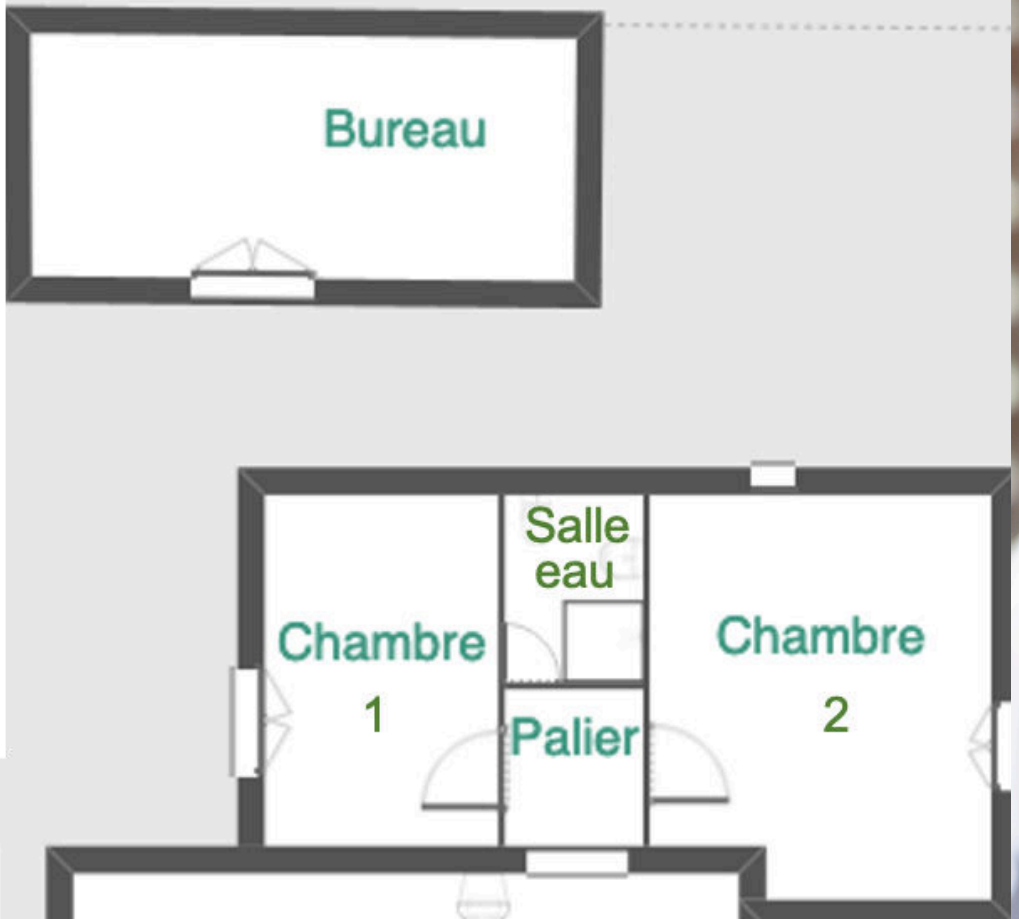


Randonnées pédestres , VTT, parapente, cyclotourisme. Lacs de Laffrey et Monteynard, et autres activités en pleine nature 🚴🏍️.

Proche des grands domaines skiabls du Vercors, de Belledonne et de l'Oisans



La distribution intérieure



EN SAVOIR PLUS SUR LA RÉGION



<https://www.isere-tourisme.com/>

En savoir plus sur la commune :

<https://ville-vif.fr/>





Esprit SudEst



129 rue Servient - Tour Part-Dieu
69326 Lyon Cedex 03



info@espritsudest.com



+33.(0)4.76.61.88.60



www.espritsudest.com

Esprit SudEst est une entreprise française, spécialiste de l'immobilier de qualité, de plaisir et de biens sélectionnés par nos équipes dans l'Esprit de nos belles régions.

Les acquéreurs les plus exigeants trouvent ici un grand choix de belles maisons, propriétés, chalets, fermes, gîtes ou appartements.

Esprit SudEst, c'est la promesse de découverte de biens de caractère, sublimes par des photos en grand format et un site adapté à tous supports : PC, tablette, smartphones, pour toucher un maximum d'acquéreurs.



Plus de 15 ans d'expérience



Service clients dédié



Équipe de confiance



Nombreuses recommandations



Certificat de parutions à la demande



Sites Web et partenaires