

Esprit SudEst  
L'immobilier entre européens



*Bienvenue à Saint-Pierre-de-Mésage*

*Une  
Villa  
Haut de Gamme*

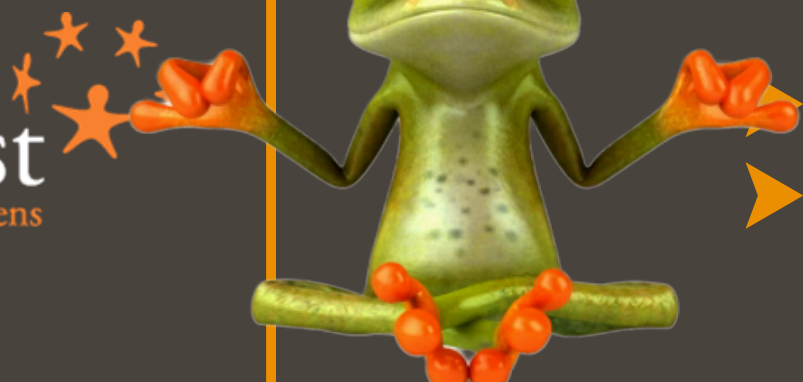




# EN RÉSUMÉ

REF 38918

Esprit SudEst  
L'immobilier entre européens



➤ 136 M<sup>2</sup> HABITABLES  
➤ 1051 M<sup>2</sup> DE TERRAIN

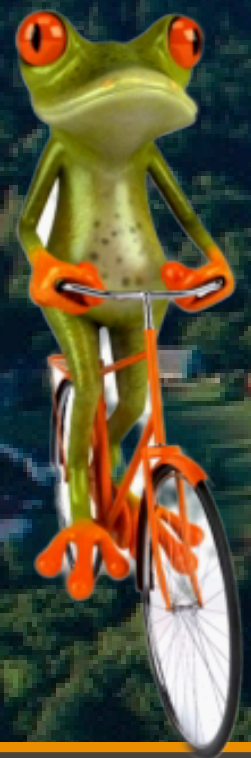
➤ 4 CHAMBRES  
➤ GARAGE DOUBLE

➤ TERRASSE  
➤ 2 NIVEAUX



# SAINT-PIERRE-DE-MÉSAGE

*A 10 min du  
Lac de Laffrey*

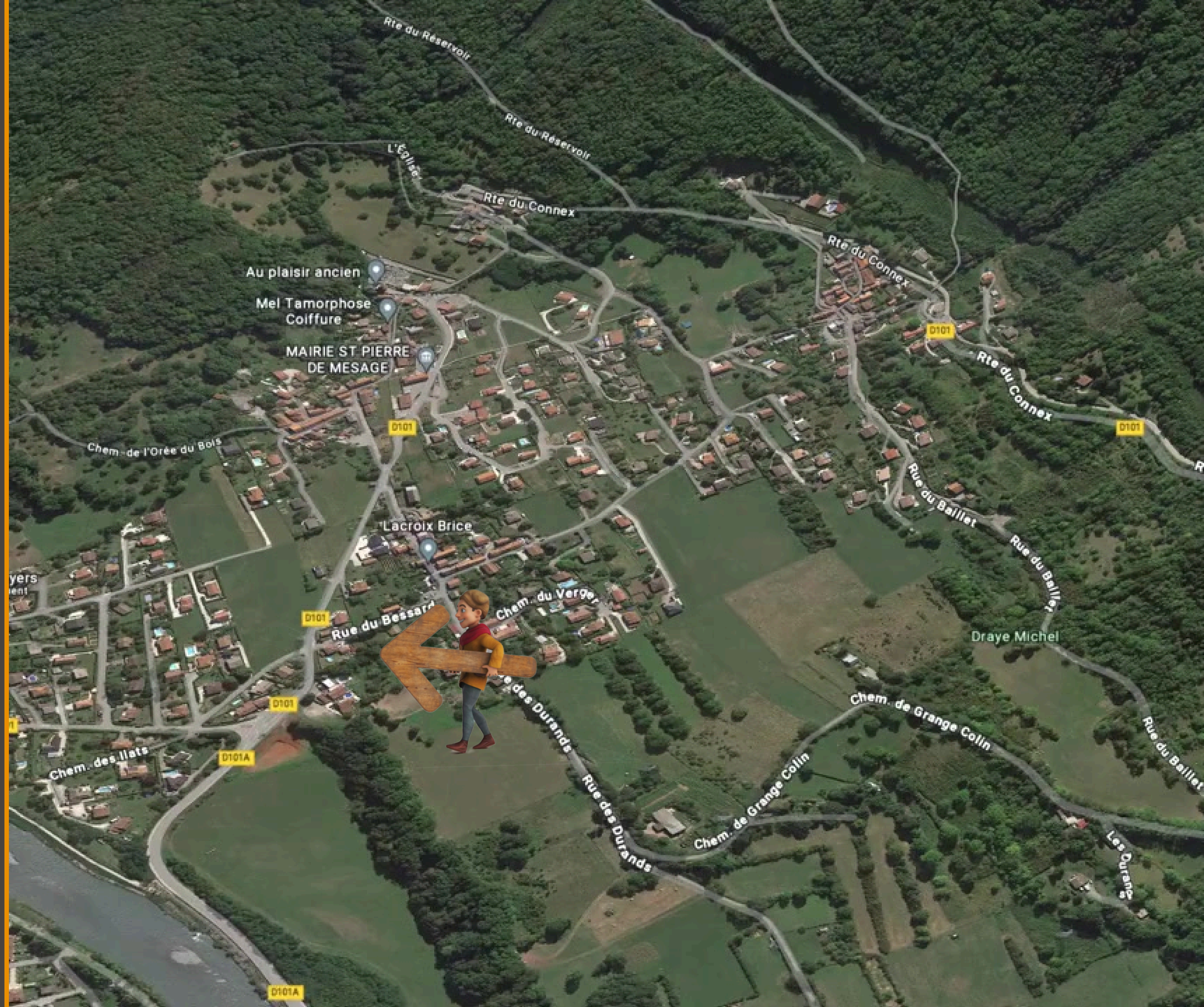


Saint-Pierre-de-Mésage est une petite commune française située dans le département de l'Isère en région Auvergne-Rhône-Alpes. Elle est située à côté de la montagne du Connex, entre le Massif du Vercors et le Taillefer, proche de Vizille et de Grenoble à seulement 20 minutes. Son cadre de vie est privilégié, tout en étant proche de toutes les commodités

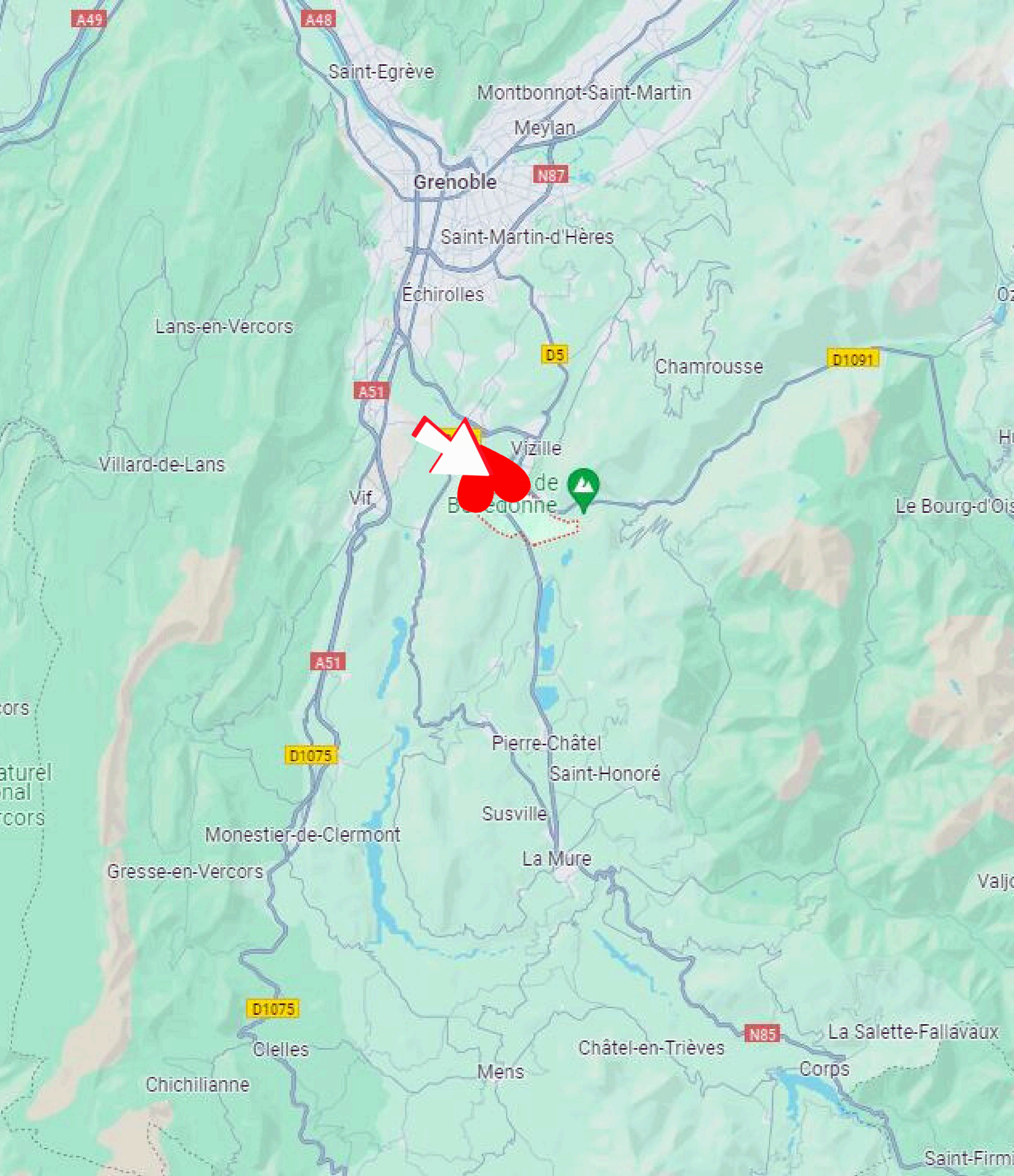
# LOCALISATION



Grenoble	20 kilomètres
	20 minutes
Vizille	3 kilomètres
	3 minutes
Chambéry	120 kilomètres
	1H15







DÉPARTEMENT	Isère
GRANDE VILLE PROCHE	Grenoble
AUTOROUTE	A 51 à 10 min
AÉROPORTS	Lyon-Grenoble
GARES	TGV-Grenoble Jarrie



# DÉTAILS DU BIEN

EXPOSITION	Très belle exposition du levant au couchant	CHARPENTE	Traditionnelle
STRUCTURE	Maçonnerie Traditionnelle de 2016 (Vide sanitaire au sous-sol)	PISCINE	Jardin piscinable
TERRASSE	Terrasse panoramique avec store banne	COUVERTURE	Tuiles mécaniques terre cuite
OUVERTURES	Double vitrage Aluminium 4/16/4 (volets roulants électriques)	POTAGER	Oui + un verger
CHAUFFAGE	Basse température au sol au rez-de-chaussée Radiateurs au 1er étage	GARAGE	Double garage de 33 m <sup>2</sup>
SOLS	Sols en carrelage classe V grand passage	INTERNET	Maison connectée à la fibre



Climatisation neuve de 2024 pour une température idéale toute l'année 🌡️

Carrelage haut de gamme pour un design contemporain

Garage de 33 m<sup>2</sup> : Double garage avec 2 portes sectionnelles

Éclairage extérieur subtil et élégant qui sublime la maison le soir 🌟

Panneaux solaires sur la toiture côté sud

Points d'eau et éclairages extérieur

Parking : Capacité pour 2 voitures 🚗 + 3 à l'extérieur. Moustiquaires et volets roulants pour un confort optimal





## COMMERCES

Proximité	Au village
Boulangerie	Au village, 2 min
Supermarché	Vizille à 3 min
Hypermarché	Vizille



## SCOLAIRE

Enfance	Au village
Primaire	Face à la maison
Collège	3 min
Lycée	Grenoble-Vizille



## MÉDICAL

Médecin	Vizille
Pharmacie	Vizille
Dentiste	Vizille
Hôpital	Grenoble



## TRANSPORTS

Bus	Scolaire sur place
Autoroute	10 min
Gares	Grenoble Jarrie
Aéroports	Lyon-Grenoble





Nichée au cœur de la région Auvergne-Rhône-Alpes, Saint-Pierre-de-Mésage est une petite commune de l'Isère qui séduit par son cadre de vie paisible et sa nature généreuse.

Située à proximité de Grenoble, cette localité offre un équilibre parfait entre sérénité rurale et commodités urbaines.

Découvrons ensemble cette maison à vendre proche de Grenoble sur Saint Pierre de Mésage 🏡🌞

📍 Un Emplacement Idéal à Deux Pas de Grenoble

Saint-Pierre-de-Mésage bénéficie d'une situation privilégiée, à seulement 20 kilomètres de Grenoble 🏙️.

En moins de 25 minutes en voiture 🚗🌬️, vous pouvez rejoindre la métropole grenobloise et ses nombreuses infrastructures : commerces, établissements scolaires, centres culturels et entreprises.

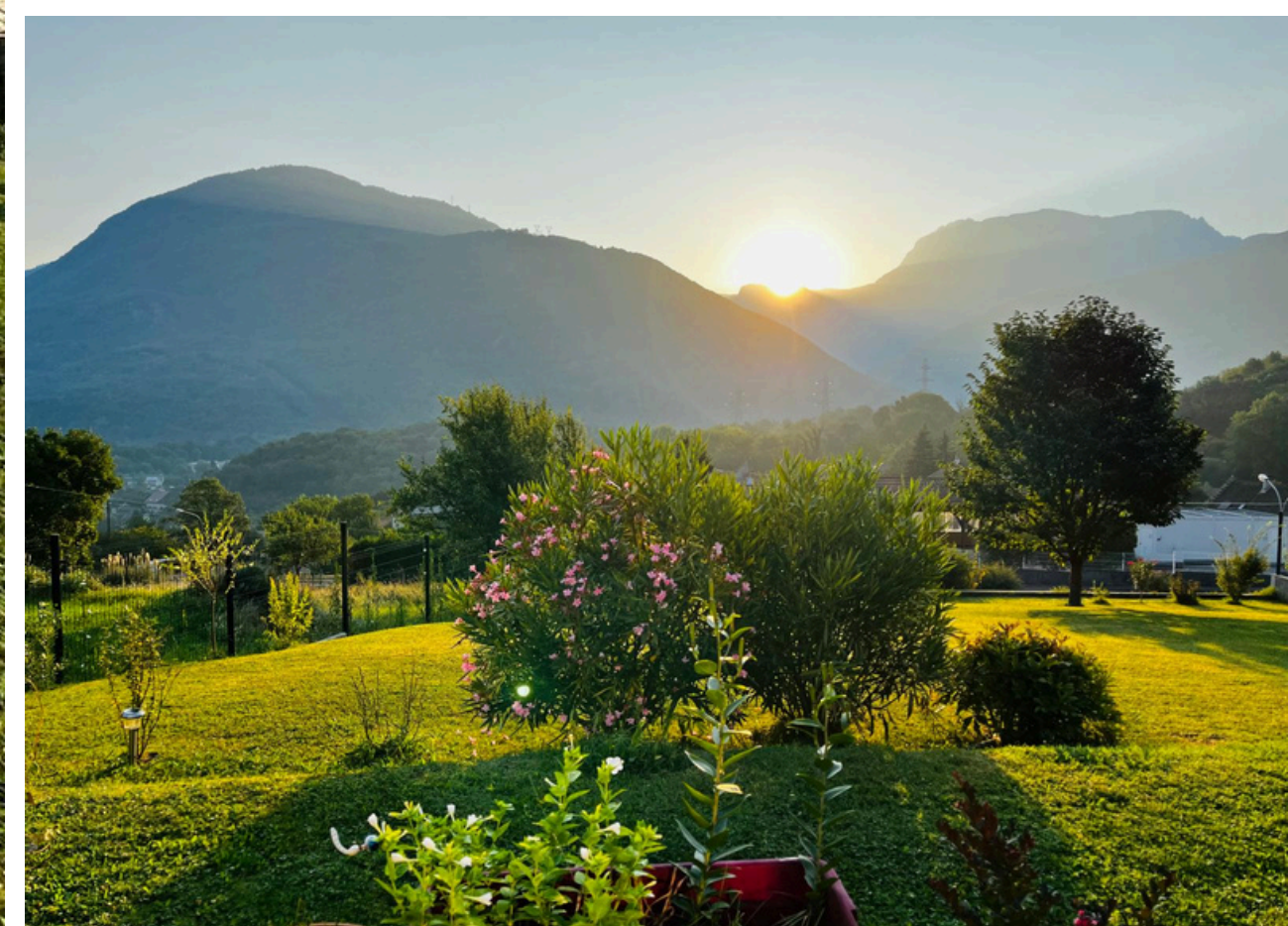
Les actifs grenoblois trouveront ici une échappatoire à l'agitation véritable urbaine, tout en restant proches de leur lieu de travail.

Et pour les adeptes des transports en commun 🚊, des solutions de mobilité facilitent les déplacements vers les villes environnantes.





Profitez chaque jour d'une vue panoramique à couper le souffle sur les sommets enneigés  
Implantée sur un terrain de 1051 m<sup>2</sup> entièrement paysagé avec son verger et son potager 🥕🍅🌿





La maison offre une vue panoramique sur les montagnes et la vallée 🌸  
Avec le sentiment d'être en vacances chez vous tous les jours de l'année...





Bienvenue dans cette villa d'architecte de 2016, nichée dans un petit lotissement privé  
Portail automatique et piéton, double garage de 33 m<sup>2</sup> avec 2 portes sectionnelles





Une lumineuse pièce de vie de 49 m<sup>2</sup> comprenant un salon et une salle à manger

Baignée de lumière naturelle, avec salon pour des soirées cosy 🔥





Une salle à manger pour recevoir vos amis  
Climatisation neuve de 2024 pour une température idéale toute l'année 🌡️





La Cuisine Américaine, équipée de meubles modernes et électroménager haut de gamme

Pas d'excuses pour ne pas régaler vos amis de bons petits plats régionaux





L'espace nuit propose une suite parentale de luxe 🏠🪟✨

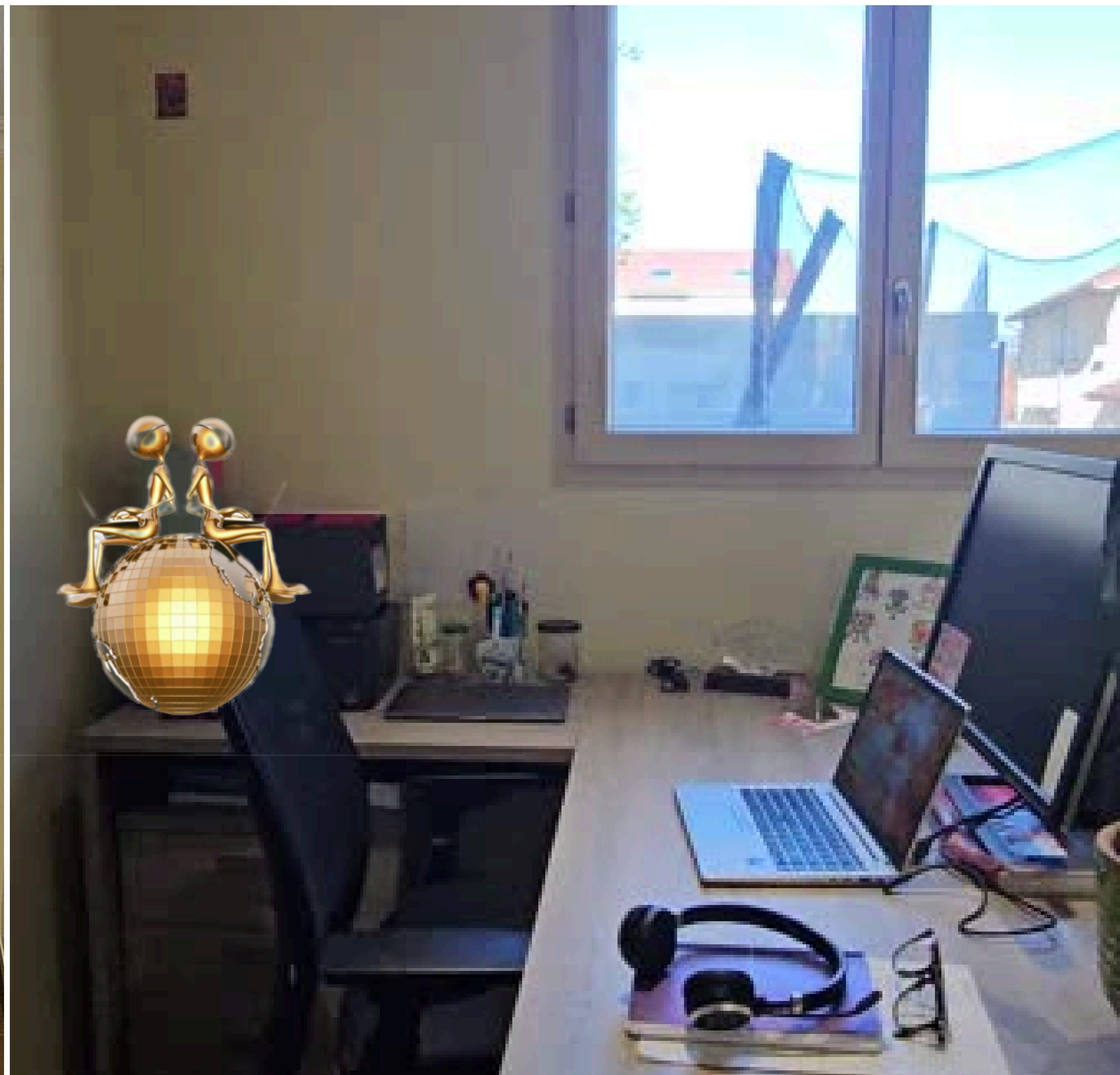
Dressing entièrement aménagé et Salle d'eau inspirée des plus beaux hôtels 🌟





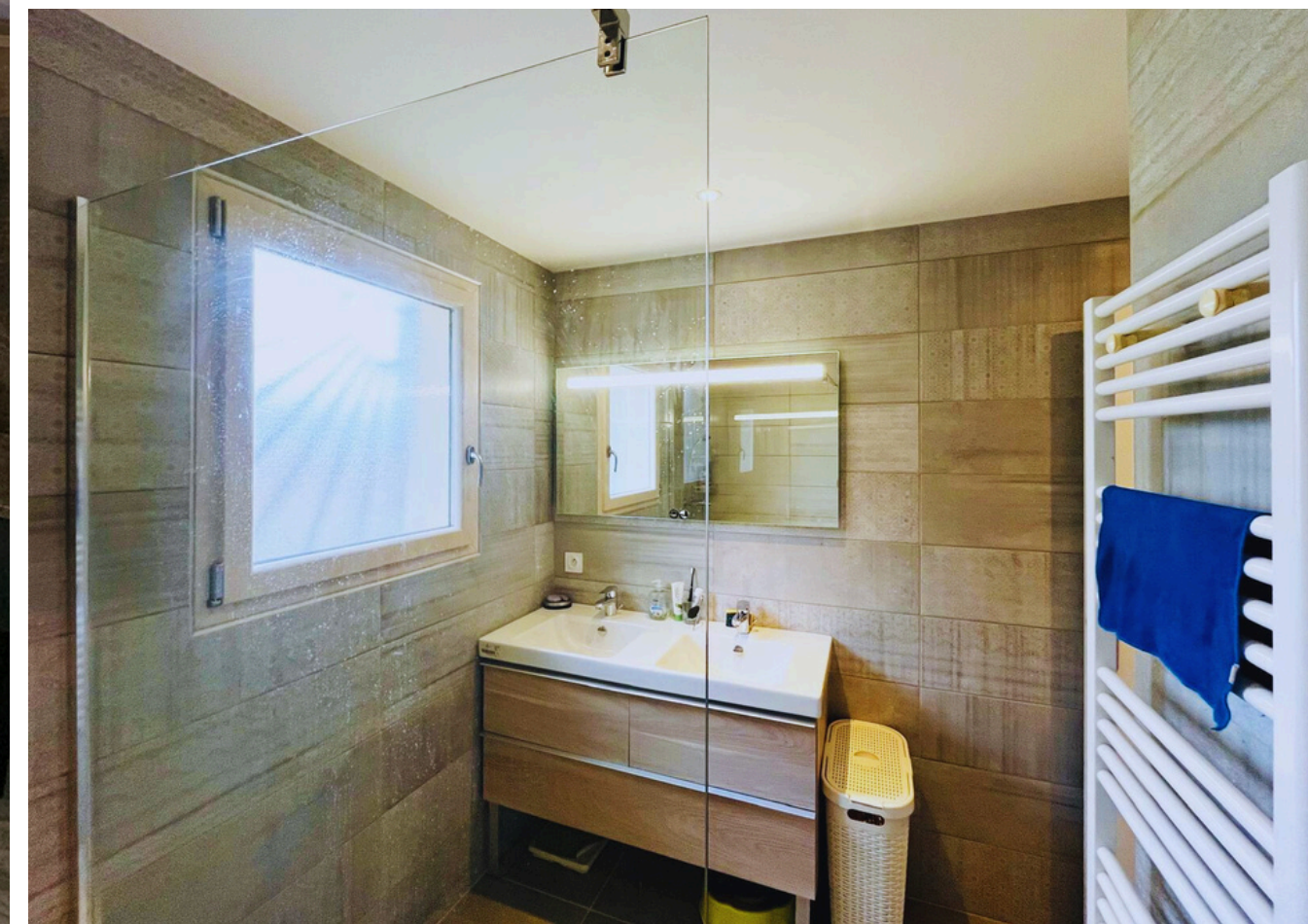
Un bureau : Idéal pour le télétravail ou chambre supplémentaire 

Carrelage haut de gamme pour un design contemporain



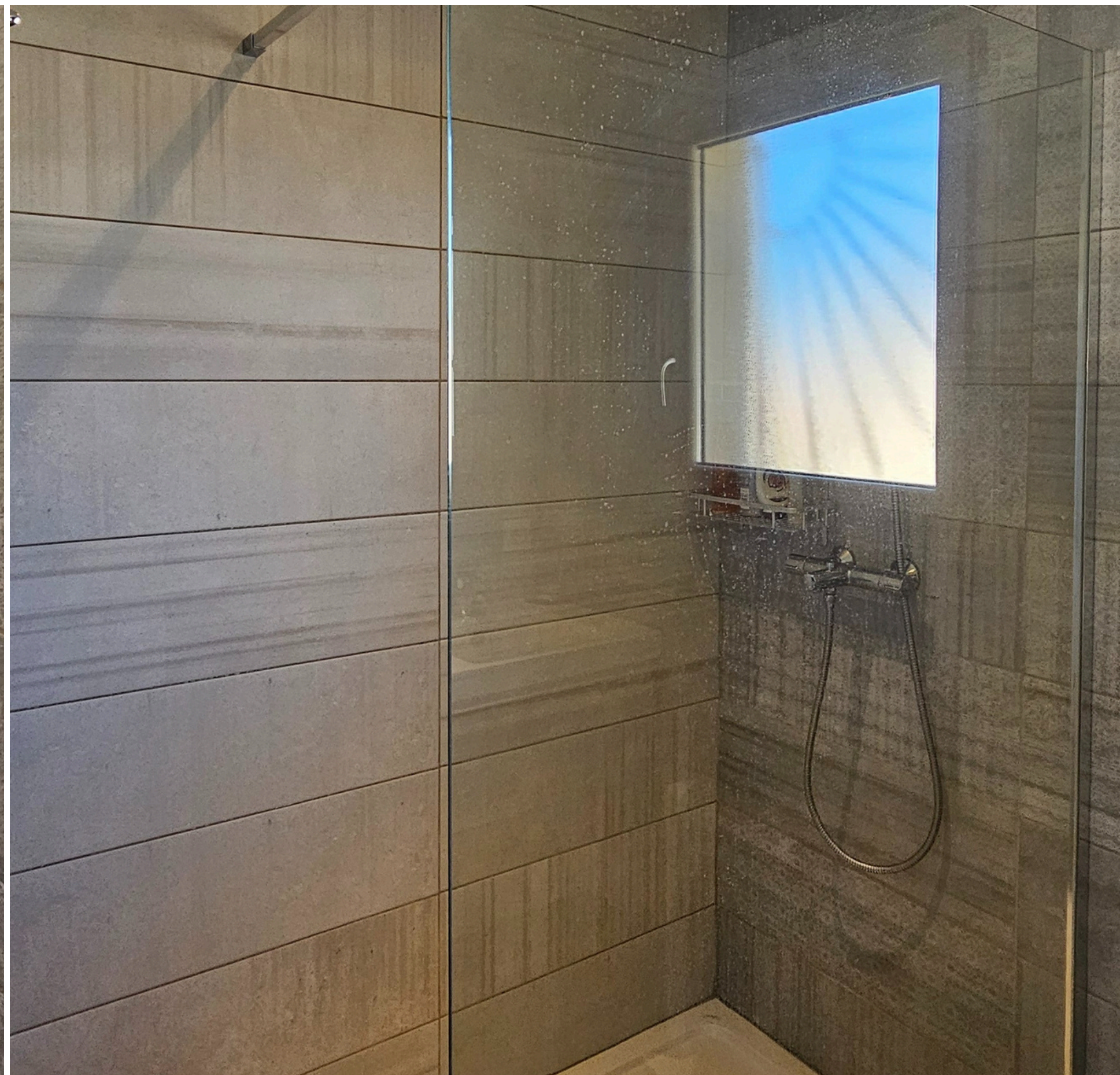


A L'Étage : Espace Nuit et Confort pour Toute la Famille :  
Trois chambres avec placards intégrés





Une Salle de bain moderne :  
Équipée de 2 vasques et d'une douche à l'italienne 🚿





Choisir Saint-Pierre-de-Mésage , c'est opter pour :  
Un village accueillant , où règne un esprit de communauté 🤝





Encore quelques images ?





Randonnées pédestres , VTT, parapente, cyclotourisme  
Lac de Laffrey avec plages, restaurants et tous les sports nautiques à 8 minutes,  
Proche des grands domaines skiables du Vercors, de Belledonne et de l'Oisans





# EN SAVOIR PLUS SUR LA RÉGION



<https://www.isere-tourisme.com/>

En savoir plus sur la commune :

<https://mairie-saint-pierre-de-mesage.fr/>







## Esprit SudEst



129 rue Servient - Tour Part-Dieu  
69326 Lyon Cedex 03



info@espritsudest.com



+33.(0)4.76.61.88.60



www.espritsudest.com

Esprit SudEst est une entreprise française, spécialiste de l'immobilier de qualité, de plaisir et de biens sélectionnés par nos équipes dans l'Esprit de nos belles régions.

Les acquéreurs les plus exigeants trouvent ici un grand choix de belles maisons, propriétés, chalets, fermes, gîtes ou appartements.

Esprit SudEst, c'est la promesse de découverte de biens de caractère, sublimés par des photos en grand format et un site adapté à tous supports : PC, tablette, smartphones, pour toucher un maximum d'acquéreurs.



Plus de 15 ans d'expérience



Service clients dédié



Équipe de confiance



Nombreuses recommandations



Certificat de parutions à la demande



Sites Web et partenaires