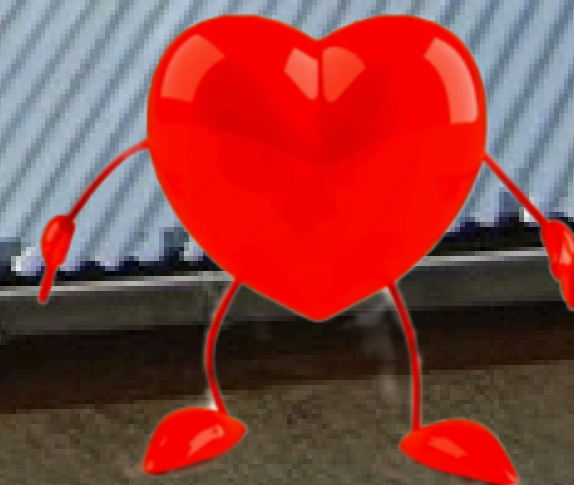


Esprit SudEst
L'immobilier entre européens



Bienvenue à Auris en Oisans

*Au cœur
du
Village*



EN RÉSUMÉ



REF 72814



Esprit SudEst
L'immobilier entre européens

➤ 107 M² UTILES
➤ CAVE+BUANDERIE

➤ 3 CHAMBRES
➤ PLEIN SUD ☀️

➤ TERRASSES
➤ 3 NIVEAUX

LE HAMEAU DES COURS



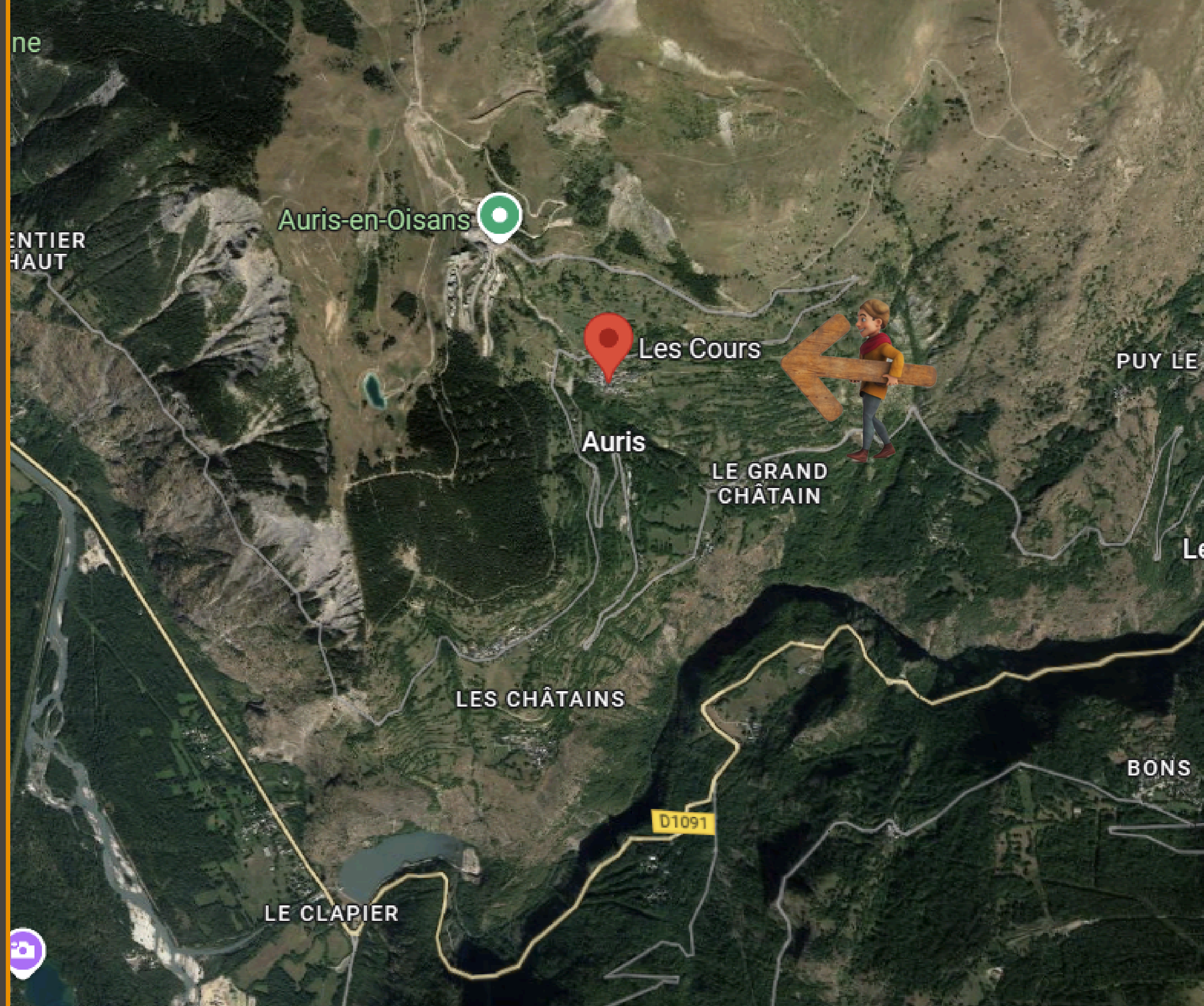
Perché à 1 300 mètres d'altitude, le hameau des Cours est le principal lieu touristique et l'âme historique de la commune. Ce hameau alpin conserve une authenticité remarquable avec ses maisons traditionnelles, ses ruelles et ses paysages préservés 🌲 Idéal pour les familles ou les amoureux de la montagne à la recherche de calme, ce hameau est un point de départ parfait pour explorer les richesses naturelles de l'Oisans

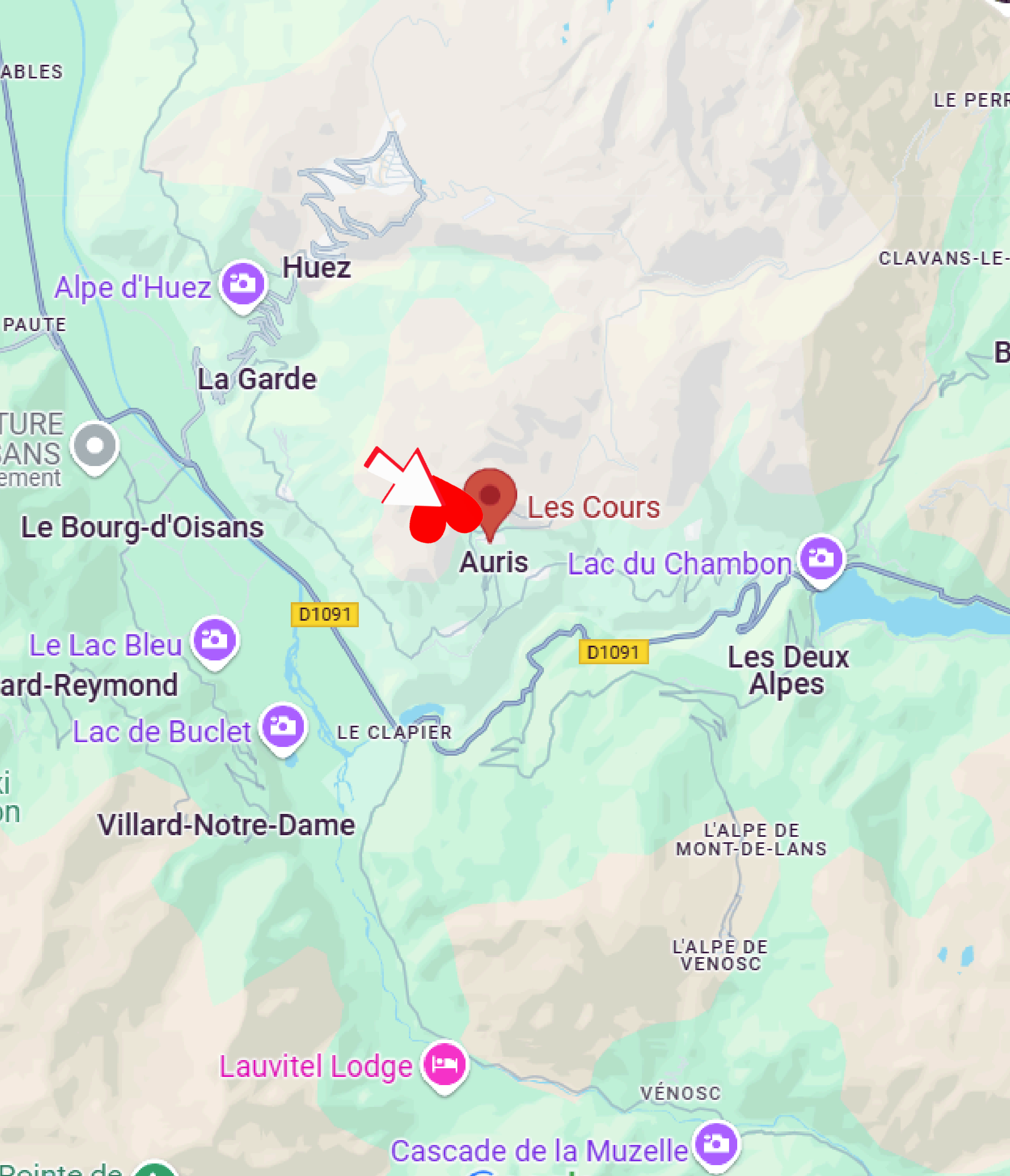
LOCALISATION



Grenoble	60 kilomètres
	55 minutes
Le Bourg-d'Oisans	13 kilomètres
	23 minutes
Lyon	150 kilomètres
	2H00

Esprit SudEst
L'immobilier entre européens





DÉPARTEMENT	Isère
GRANDE VILLE PROCHE	Grenoble
AUTOROUTE	A 48 à 55 min
AÉROPORTS	Lyon-Grenoble
GARES	TGV-Grenoble Jarrie

DÉTAILS DU BIEN

EXPOSITION	Plein sud 🌞	CHARPENTE	Traditionnelle
STRUCTURE	Pierres du pays du XIXème	CHEMINÉE	Foyer ouvert
TERRASSE	2 Terrasses panoramique face aux montagnes	COUVERTURE	Tôles acier
OUVERTURES	Double vitrage bois 4/6/4	BUANDERIE	Oui
CHAUFFAGE	Chauffage par convecteurs, Radiateurs céramiques 🌡️	PARKING	Parking public et facile à 80 mètres 🚗
SOLS	Sols en parquets et en pierres	INTERNET	Maison connectée (Couverture 5G)



Une cave extérieure voutée pour vos précieux nectars et pour les bricoleurs

Une grande buanderie bien pratique 🪵

Tout à l'égout

Une entrée possible au Nord

Très belle vue sur le Massif des Ecrins 🏔️

Un petit rangement pour le stockage à coté de la cuisine 📦

Epicerie, essence et pain à 10 minutes



COMMERCES

Proximité	A la station
Boulangerie	A la station
Supermarché	A la station
Hypermarché	Bourg d'Oisans



SCOLAIRE

Enfance	Auris en Oisans
Primaire	Auris en Oisans
Collège	Bourg d'Oisans
Lycée	Vizille



MÉDICAL

Médecin	Bourg d'Oisans
Pharmacie	Bourg d'Oisans
Dentiste	Bourg d'Oisans
Hôpital	Grenoble



TRANSPORTS

Bus	Bourg d'Oisans
Autoroute	55 min
Gares	Grenoble Jarrie
Aéroports	Lyon-Grenoble



Un cadre idyllique pour les amoureux de la montagne ☺

Auris-en-Oisans se distingue par ses paysages panoramiques 🏞️ et son ensoleillement exceptionnel ☀️.

Avec une vue imprenable sur les sommets des Écrins , cette station est un véritable balcon sur la nature.

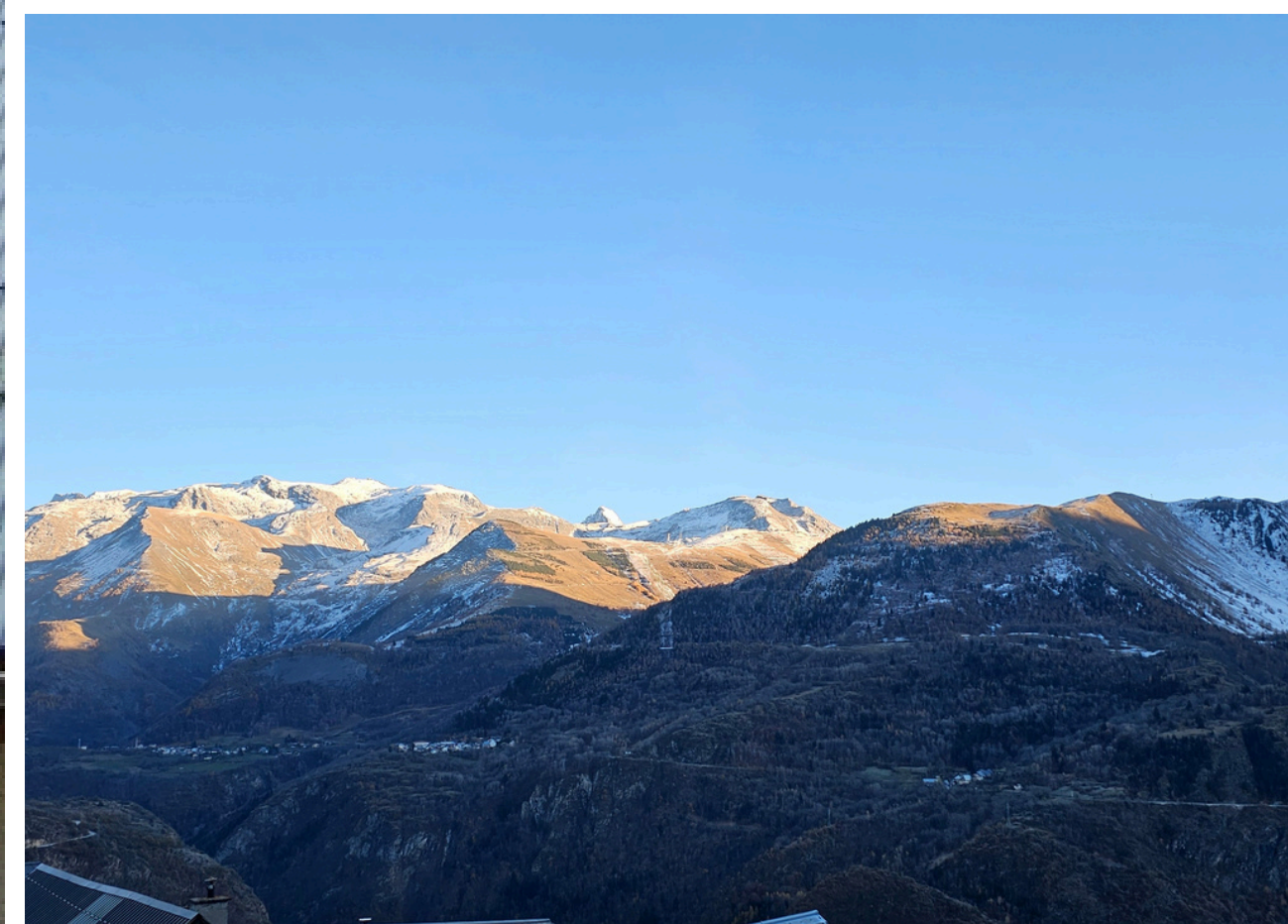
Que ce soit en hiver avec ses pistes de ski bien entretenues 🎿 ou en été avec ses nombreux sentiers de randonnée 🚶 et de VTT, et sa piscine, Auris offre des activités pour tous les goûts et toutes les saisons.

La station est également réputée pour sa tranquillité 🏠, loin de l'agitation des grandes stations alpines, tout en bénéficiant d'un accès rapide aux sites emblématiques comme l'Alpe d'Huez, les 2 Alpes ou La Meije .



🏠 Une maison de pays, et sa vue unique 🌳

Elle offre un espace de vie chaleureux et une ambiance « cocooning »



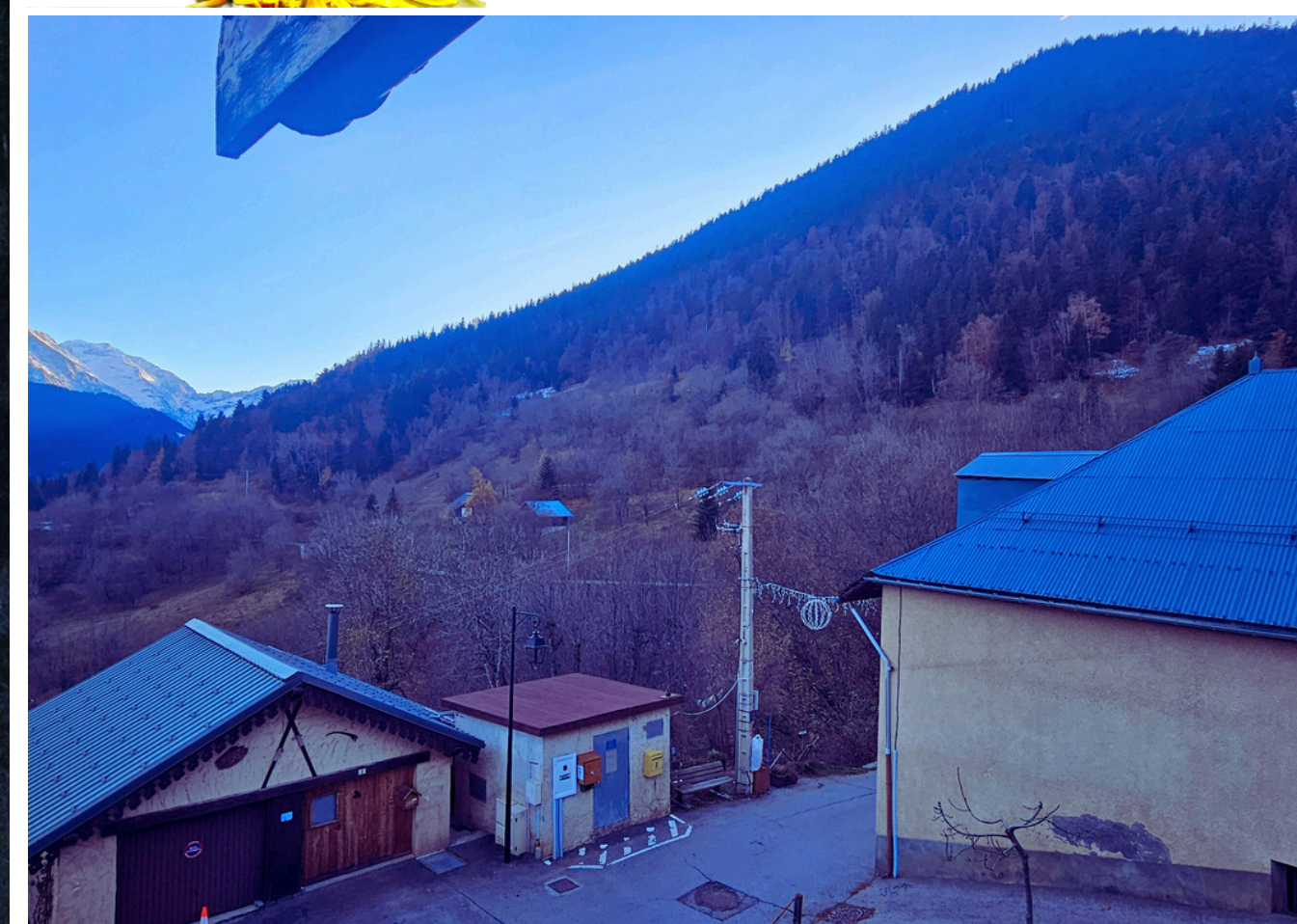
Extérieur : 2 Terrasses panoramique face aux montagnes et à la station des 2 Alpes

Une exposition maximale plein sud ☀️



Ce hameau conserve une authenticité avec ses maisons traditionnelles, ses ruelles et ses paysages préservés 

Idéal pour les familles ou les amoureux de la montagne à la recherche de calme



Au 2ème Étage : La pièce de vie principale 🏠

Un salon « cosy » avec une cheminée à foyer ouvert pour de belles flambées 🔥



Une cuisine ouverte et parfaitement équipée pour les gourmands 🍴

Vivement cet hiver pour déguster de bonnes fondues 🧀



La perle de la maison 

Cette terrasse panoramique pour vos déjeuners et diners face à Dame Nature 

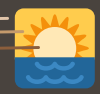


Au 1er Étage : Espace Nuit et Confort pour Toute la Famille :
2 Chambres confortables parfaitement aménagées ☀️ accès à une terrasse



Un espace bureau-bibliothèque pour vos moments studieux
Une salle de bains complète : Équipée de 2 vasques et d'une baignoire



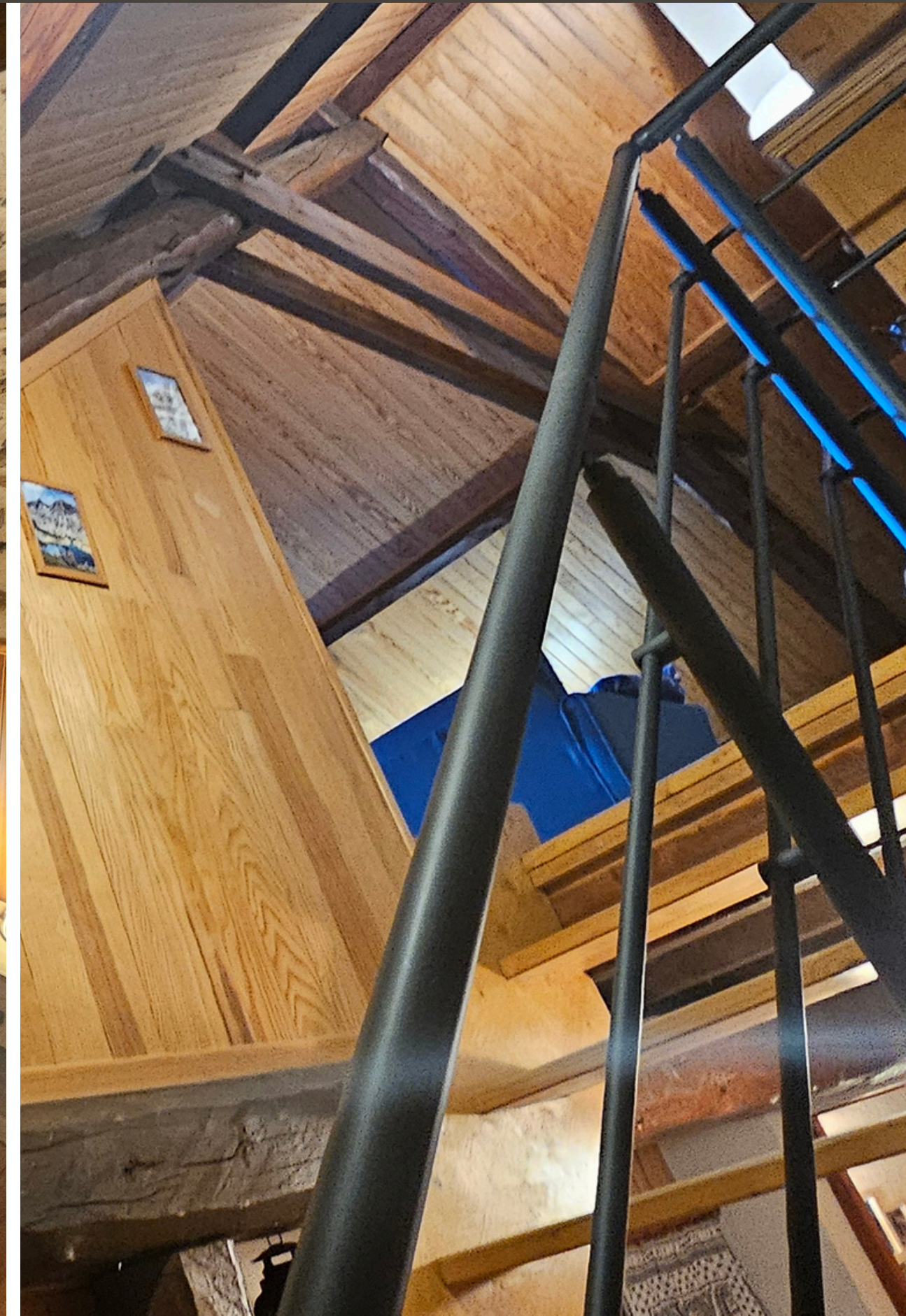


Rez-de-Chaussée : Une cave extérieure voutée pour vos précieux nectars et pour les bricoleurs

Une chambre « montagne » et une grande buanderie bien pratique 🪵



Encore quelques images ? 🌸



Découvrez le domaine de l'Alpe d'Huez 🇫🇷

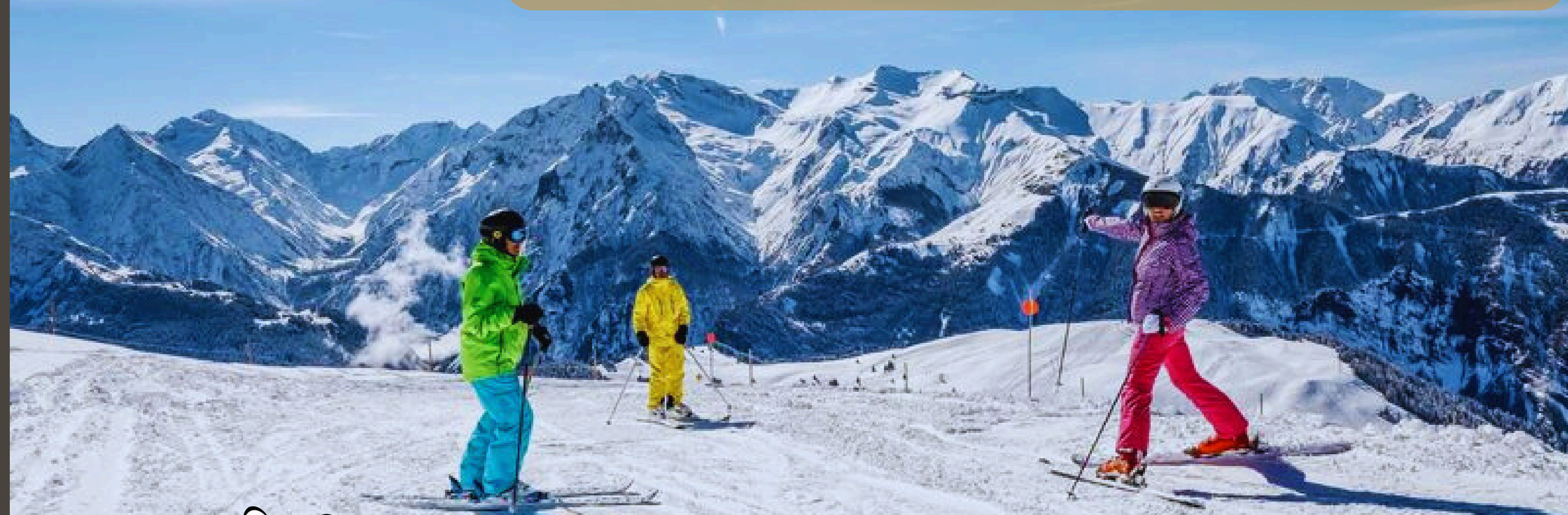


Une station idéale pour les familles 🧑🧒🎉

Un domaine skiable accessible 🏂: 45 km de pistes locales reliées aux 250 km du domaine de l'Alpe d'Huez



EN SAVOIR PLUS SUR LA RÉGION



<https://www.isere-tourisme.com/>

En savoir plus sur la commune :
<https://www.auris-en-oisans.fr/>





Esprit SudEst



129 rue Servient - Tour Part-Dieu
69326 Lyon Cedex 03



info@espritsudest.com



+33.(0)4.76.61.88.60



www.espritsudest.com

Esprit SudEst est une entreprise française, spécialiste de l'immobilier de qualité, de plaisir et de biens sélectionnés par nos équipes dans l'Esprit de nos belles régions.

Les acquéreurs les plus exigeants trouvent ici un grand choix de belles maisons, propriétés, chalets, fermes, gîtes ou appartements.

Esprit SudEst, c'est la promesse de découverte de biens de caractère, sublimés par des photos en grand format et un site adapté à tous supports : PC, tablette, smartphones, pour toucher un maximum d'acquéreurs.



Plus de 15 ans d'expérience



Service clients dédié



Équipe de confiance



Nombreuses recommandations



Certificat de parutions à la demande



Sites Web et partenaires