



# *Bienvenue à Pont en Royans*

**Au bord  
de la  
Rivière**

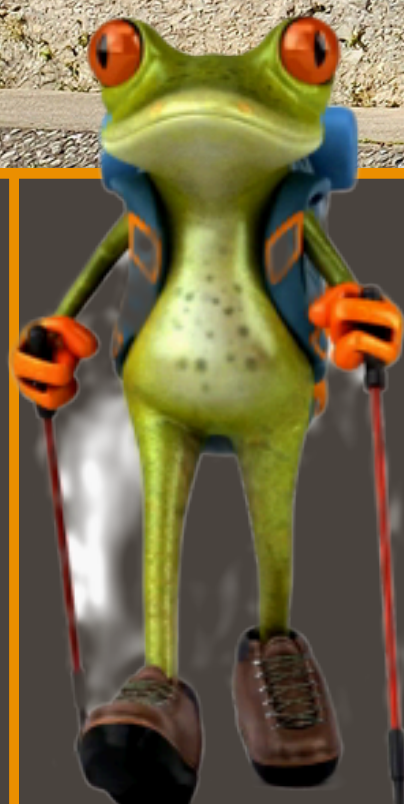




# EN RÉSUMÉ

REF 38682

Esprit SudEst  
L'immobilier entre européens



➤ 400 M<sup>2</sup> HABITABLES  
➤ CENTRE VILLAGE

➤ 4 CHAMBRES  
➤ ORIGINE 1603

➤ TERRASSE  
➤ 2ÈME MAISON

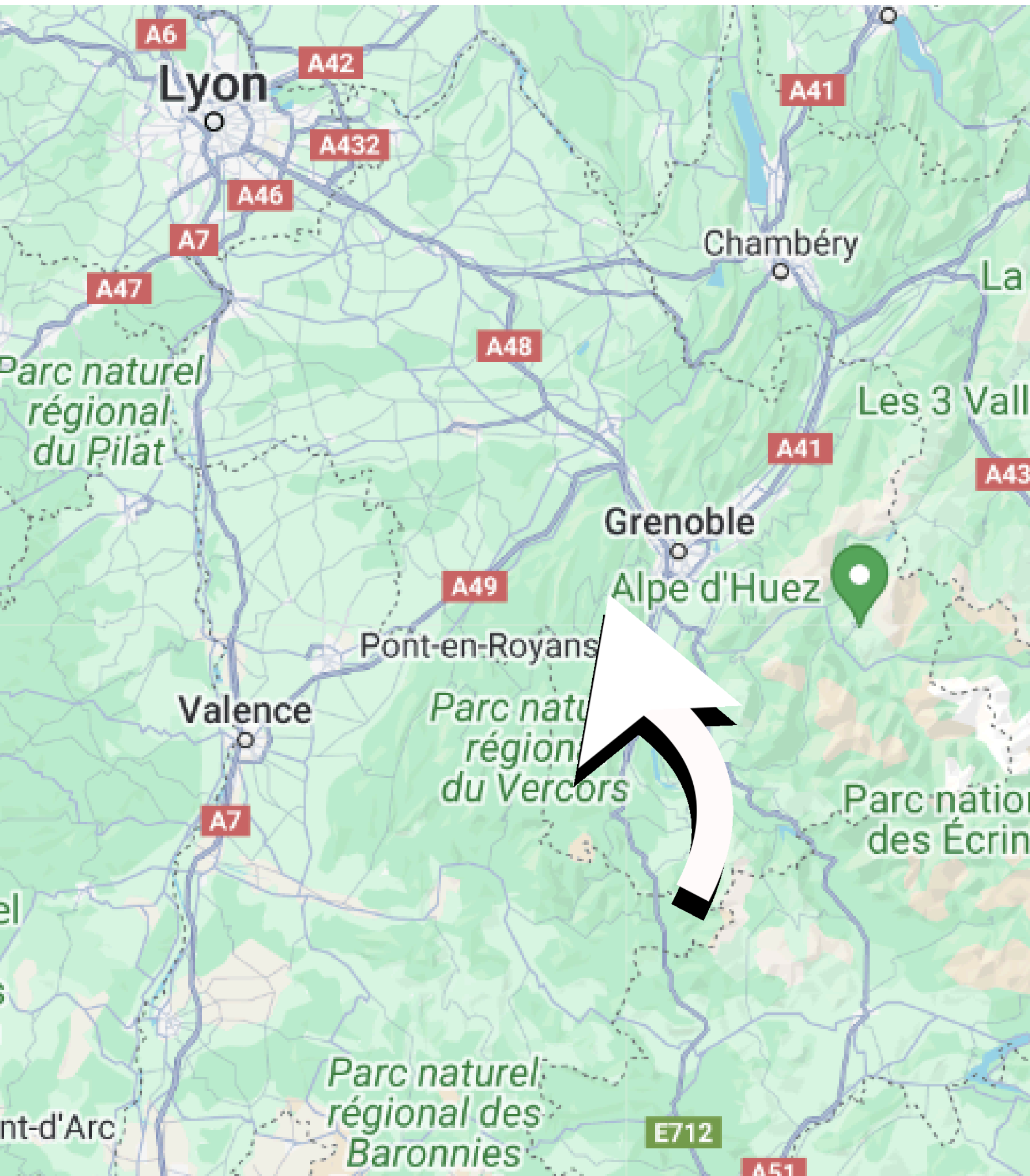


# PONT-EN-ROYANS



Située dans le magnifique département de l'Isère, Pont-en-Royans est une petite commune au charme exceptionnel. Connue pour ses maisons suspendues 🏠 et son riche passé historique, cette ville attire chaque année de nombreux visiteurs à la recherche de découvertes culturelles 🎨 et de paysages à couper le souffle 🌄





DÉPARTEMENT	Isère
GRANDE VILLE PROCHE	Villard de Lans à 20 Min
AUTOROUTE	A 49 à 12 Min
AÉROPORTS	Lyon-Grenoble
GARES	TGV-Grenoble à 48 Min TGV-Valence à 27 Min



# DÉTAILS DU BIEN

EXPOSITION	Très belle exposition au Sud
STRUCTURE	Pierres du pays, origine 1603 La structure est très saine
TERRASSE	Une terrasse avec vue imprenable sur la rivière
OUVERTURES	Double vitrage et simple vitrage
CHAUFFAGE	Bois et électrique
CAVE	Cave en terre battue de 33 m <sup>2</sup>

PATIO	Un patio intimiste
PARKING	Facile, à 2 pas de la maison
CHARPENTE	Traditionnelle
COUVERTURE	Tuiles mécaniques et tuiles canales
INTERNET	Maison connectée



Cerise sur le gâteau 🍒 : un appartement de 110 m<sup>2</sup> à rénover fait partie de la vente. Une superbe opportunité pour lancer une activité de chambres d'hôtes ou un Airbnb 🏠

La présence de la rivière Bourne 🌊, qui traverse le village, apporte une fraîcheur bienvenue en été, idéale pour les balades en famille 👨‍👩‍👧‍👦 ou les pique-niques au bord de l'eau 🍉.

Proximité des Commodités 🚗 : À seulement 45 kilomètres de Grenoble et 60 kilomètres de Valence, la maison est accessible tout en offrant un cadre de vie paisible et enchanteur.





## COMMERCES

Proximité	Au village
Boulangerie	Au village
Supermarché	Au village
Hypermarché	15 min



## SCOLAIRE

Enfance	Au village
Primaire	Au village
Collège	Au village
Lycée	15 min



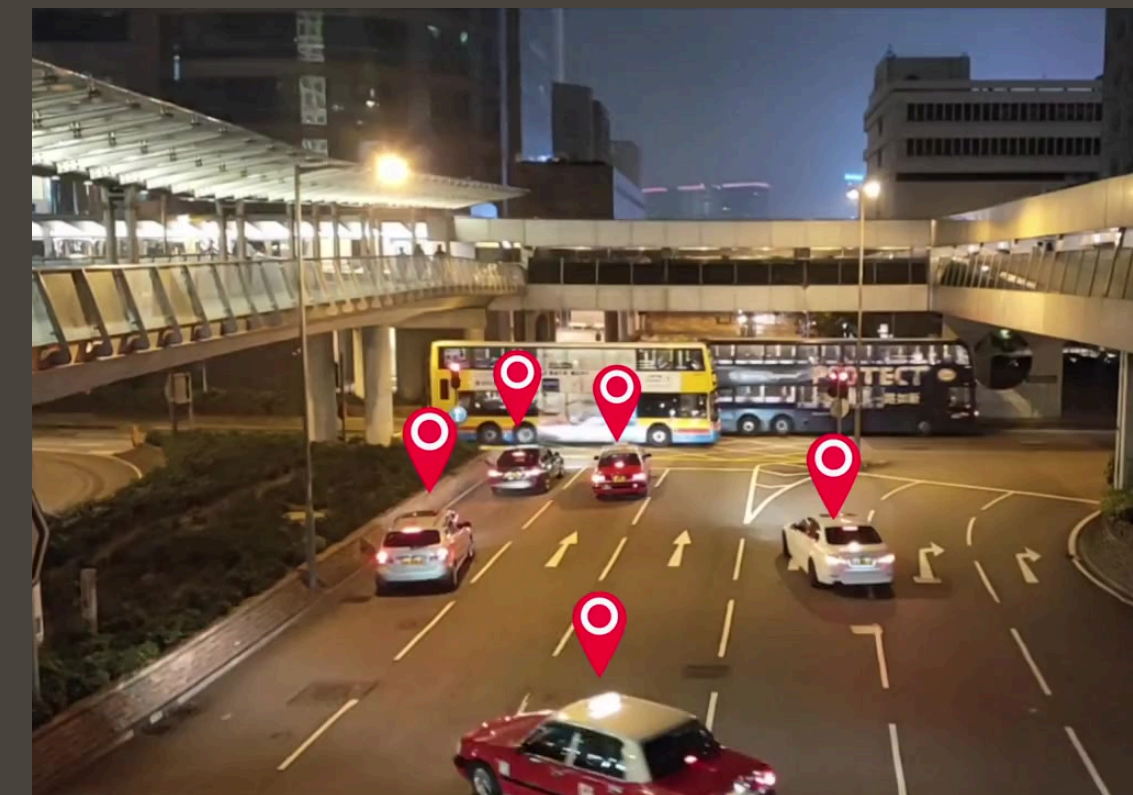
## MÉDICAL

Médecin	Au village
Pharmacie	15 min
Dentiste	15 min
Hôpital	17 min



## TRANSPORTS

Bus	Au village
Autoroute	12 min
Gares	TGV-Grenoble TGV-Valence
Aéroports	Lyon-Grenoble





🏠 Activités touristiques incontournables :

Pont-en-Royans propose de nombreuses activités pour tous les goûts : histoire, nature, et découvertes culturelles.

🏠 Les célèbres maisons suspendues :

Les maisons suspendues de Pont-en-Royans sont l'attraction principale du village. Ces habitations pittoresques accrochées aux falaises semblent défier la gravité et offrent des vues à couper le souffle depuis les quais de la Bourne.

💧 Le musée de l'eau :

Le musée de l'eau est un lieu interactif qui met en lumière l'importance de l'eau dans le développement historique et écologique de la région. Une visite enrichissante pour tous les âges !





Venez découvrir cette superbe maison de pays chargée d'authenticité   
Située en bordure de rivière, elle s'étend sur plus de 400 m<sup>2</sup> et offre un cadre de vie enchanteur





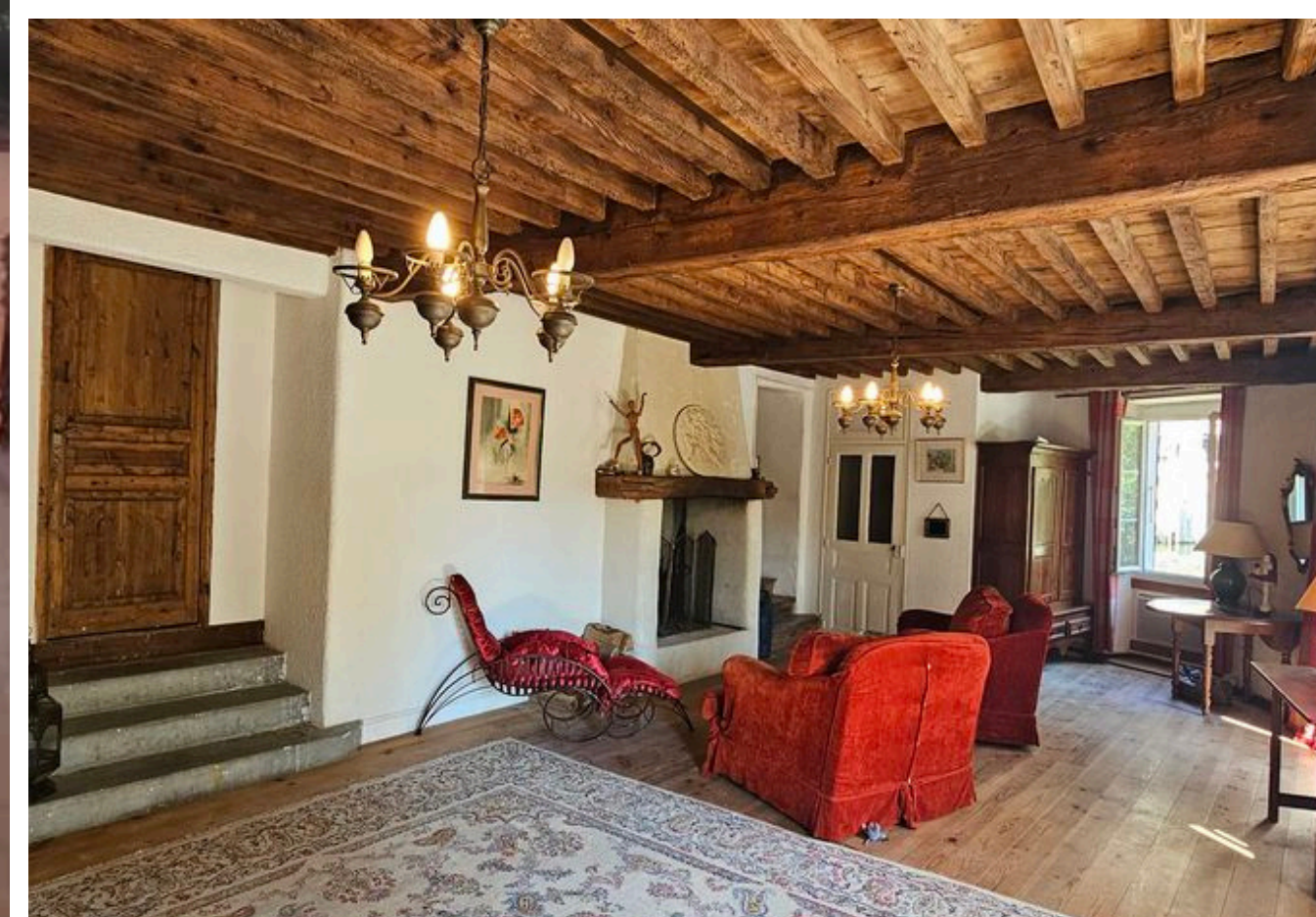
Pont-en-Royans regorge d'histoires, du Moyen Âge à la Renaissance

Chaque ruelle et chaque maison suspendue 🏠 raconte une partie de ce riche patrimoine





La vie s'organise délicieusement sur plusieurs niveaux 🌞  
Un superbe Open-Space de 60 m<sup>2</sup> abrite le salon et la salle à manger 🍽️





Cet espace donne accès à une terrasse avec vue imprenable sur la rivière 

Un cadre naturel exceptionnel , loin du stress des grandes villes 





La cuisine indépendante et entièrement équipée 🍳 ravira les amateurs et gastronomes  
Vous pourrez également profiter d'un patio intimiste ☀️ pour vos moments de détente





Un étage dédié à la détente

Le 2ème étage, digne d'un hôtel 4 étoiles ☀️, comprend une suite parentale de 30 m<sup>2</sup>



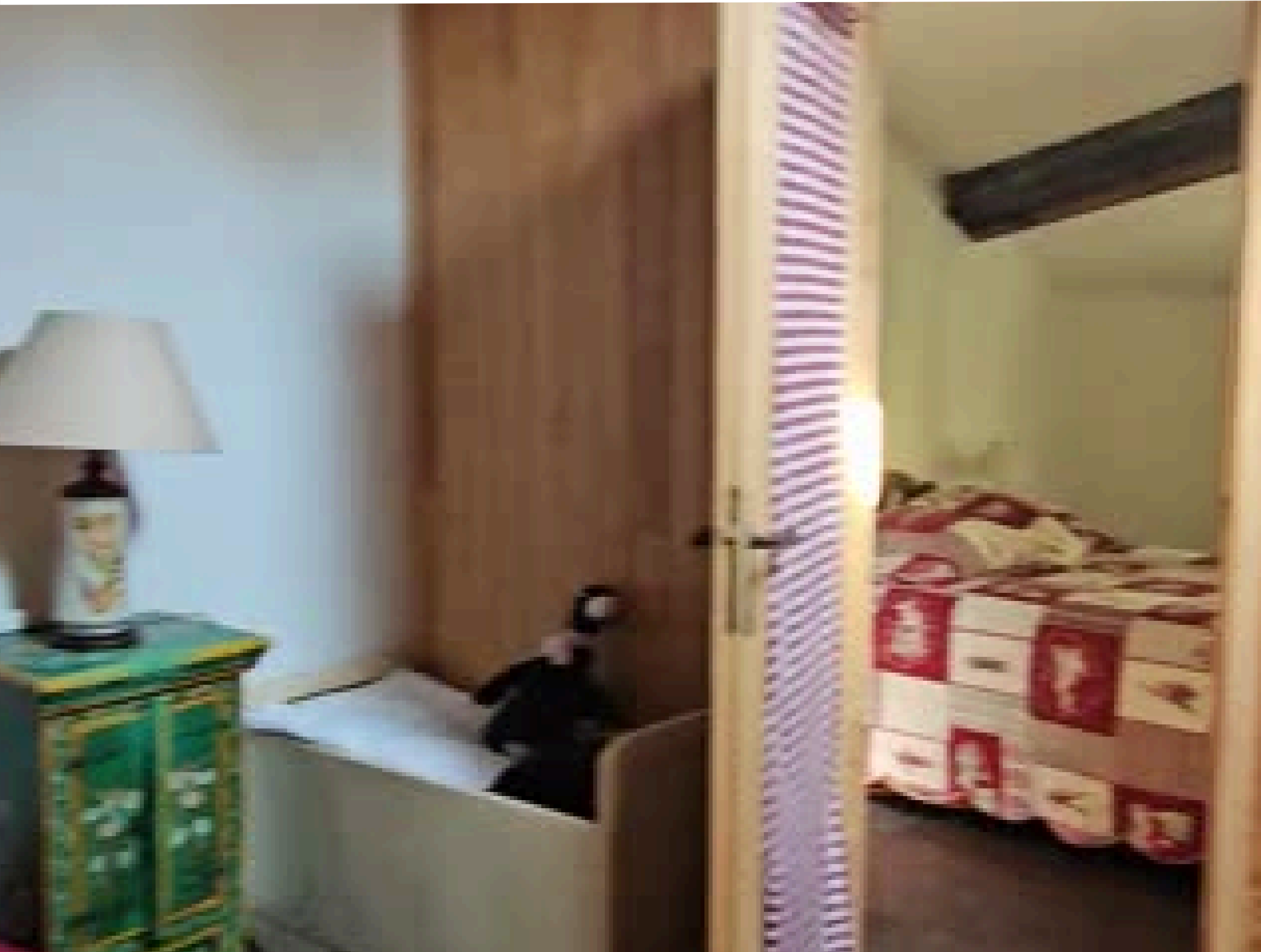


Avec une grande salle de bain juste à coté  
Comprenant une baignoire balnéo, douche à Hydrojet 🚿, vasque et WC.





Le dernier étage est dédié à la famille et aux amis : un dortoir pour enfants 🛏️, une chambre de princesse 👸  
Et une autre pour les parents 👨👩. Une salle de bain supplémentaire est également disponible





🍷 La vie s'organise également au rez-de-chaussée avec son entrée vers la rivière  
Une magnifique pièce de 60 m<sup>2</sup> vous accueille avec une cheminée ouverte 🔥 et un plafond en poutres apparentes





Cerise sur le gâteau 🍒 : un appartement de 110 m<sup>2</sup> à rénover fait partie de la vente  
Une superbe opportunité pour lancer une activité de chambres d'hôtes ou un Airbnb 🏠





🚗 À proximité de Grenoble et Valence

Nichée au pied du massif du Vercors, Pont-en-Royans offre un cadre naturel spectaculaire





# Encore quelques photos ?





Tous sports et loisirs à quelques pas :  
Le Vercors est un gigantesque terrain de découverte et de jeu !





# EN SAVOIR PLUS SUR LA RÉGION



 <http://www.saintmarcellin-vercors-isere.fr/top-10-incontournables/pont-en-royans/>

En savoir plus sur la région :  
<https://www.isere-tourisme.com/>






## Esprit SudEst

 129 rue Servient - Tour Part-Dieu  
69326 Lyon Cedex 03

 info@espritsudest.com

 +33.(0)4.76.61.88.60

 www.espritsudest.com

Esprit SudEst est une entreprise française, spécialiste de l'immobilier de qualité, de plaisir et de biens sélectionnés par nos équipes dans l'Esprit de nos belles régions.

Les acquéreurs les plus exigeants trouvent ici un grand choix de belles maisons, propriétés, chalets, fermes, gîtes ou appartements.

Esprit SudEst, c'est la promesse de découverte de biens de caractère, sublimés par des photos en grand format et un site adapté à tous supports : PC, tablette, smartphones, pour toucher un maximum d'acquéreurs.



 Plus de 15 ans d'expérience

 Service clients dédié

 Équipe de confiance

 Nombreuses recommandations

 Certificat de parutions à la demande

 Sites Web et partenaires