

# *Bienvenue à l'Alpe du Grand Serre*



Au  
Cœur  
des Alpes

# EN RÉSUMÉ

REF 38350

Esprit SudEst  
L'immobilier entre européens



➤ 150 M<sup>2</sup> UTILES  
➤ 386 M<sup>2</sup> DE TERRAIN

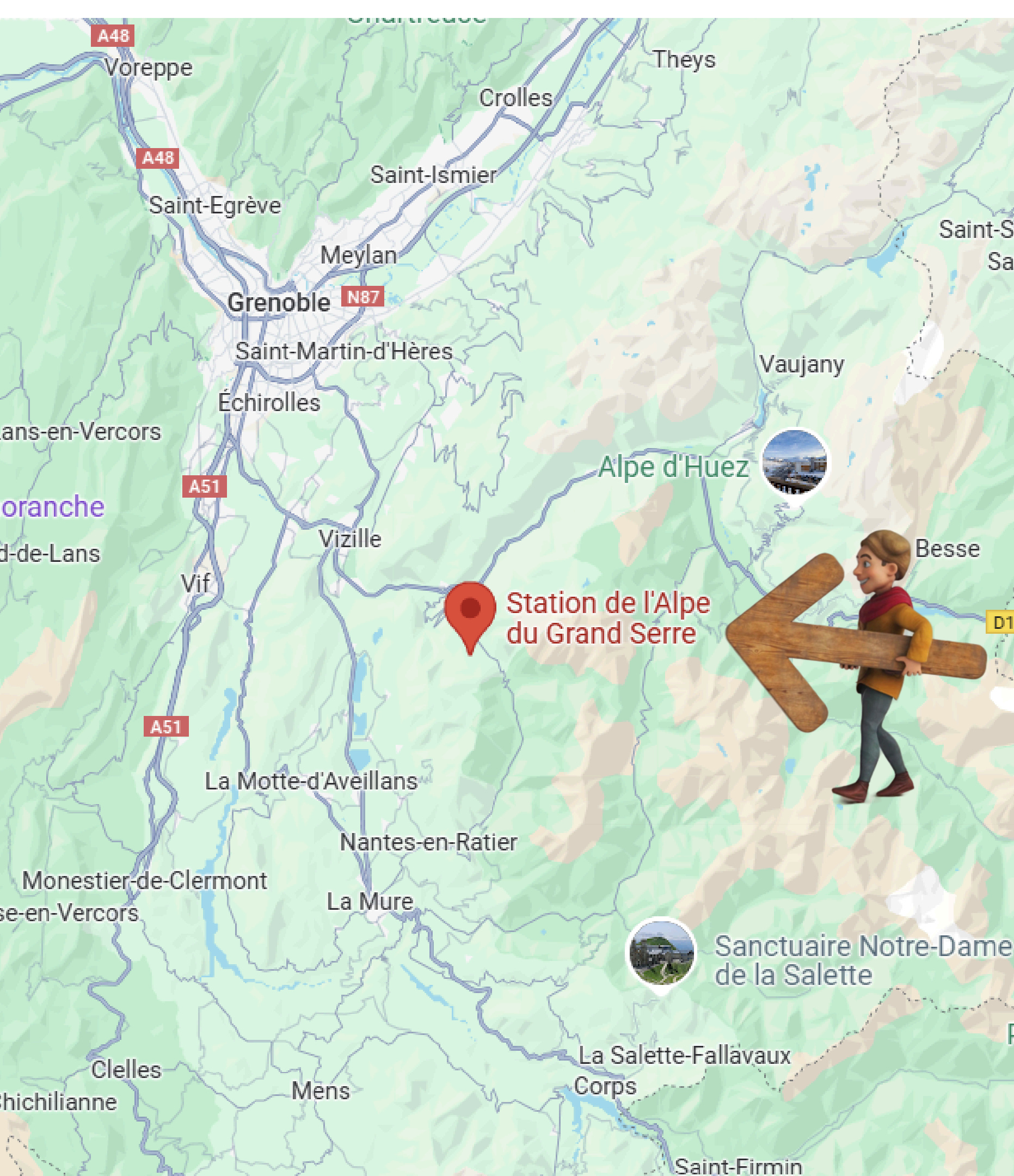
➤ 6 CHAMBRES  
➤ 3 NIVEAUX

➤ TERRASSE  
➤ GARAGE

# L'ALPE DU GRAND SERRE



Située à seulement 40 minutes de Grenoble, l'Alpe du Grand Serre est une station de montagne authentique, nichée à 1 400 mètres d'altitude. Loin de l'agitation des grandes stations, elle séduit par son charme préservé, son ambiance familiale et ses paysages à couper le souffle 🏔️



DÉPARTEMENT	Isère
GRANDE VILLE PROCHE	Grenoble à 40 Min
AUTOROUTE	A 48 à 35 Min
AÉROPORTS	Lyon-Grenoble
GARES	TGV-Grenoble à 40 Min Jarrie à 30 Min

# DÉTAILS DU BIEN

EXPOSITION	Très belle exposition Est- <u>Sud</u> -Ouest	GARAGE	Oui
STRUCTURE	Structure en Madrier Soubassement en maçonnerie traditionnelle	PARKING	Facile, à 2 pas de la maison
TERRASSE	Une terrasse avec vue imprenable sur la montagne	CHARPENTE	Traditionnelle
OUVERTURES	Double vitrage à 100 %	COUVERTURE	Bac acier
CHAUFFAGE	Un poêle à granulés (avec en complément des radiateurs électriques)	INTERNET	Maison connectée
ASAINISSEMENT	Tout à l'égout	ALTITUDE	1400 mètres Pollution 0



👨👩 Un rez-de-jardin parfait pour accueillir amis ou touristes :

Il dispose d'une entrée indépendante et offre :

Un petit salon TV 📺.

Deux jolies chambres 🛏 et une salle de bains complète 🚿.

Un garage est également présent pour vos VTT, skis, motos, ou même vos parapentes ! 🚴🏍️🪂



## COMMERCES

Proximité	Au village
Boulangerie	Dépôt de pain
Supermarché	La Mure
Hypermarché	40 min



## SCOLAIRE

Enfance	Au village
Primaire	Au village
Collège	La Mure
Lycée	La Mure



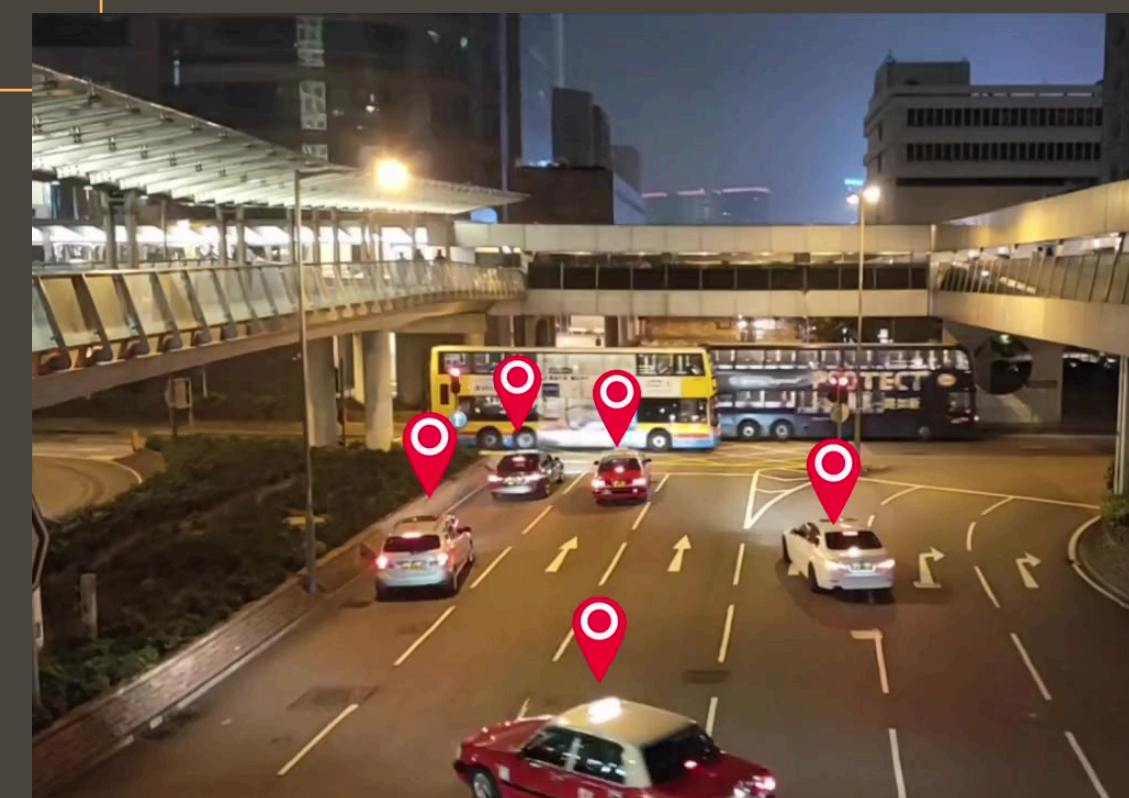
## MÉDICAL

Médecin	La Mure
Pharmacie	La Mure
Dentiste	Vizille
Hôpital	La Mure Grenoble



## TRANSPORTS

Bus	Au village
Autoroute	35 min
Gares	TGV-Grenoble Jarrie
Aéroports	Lyon-Grenoble



### Ski et Snowboard 🏂 :

L'Alpe du Grand Serre propose plus de 55 km de pistes pour le ski alpin, avec des options pour tous les niveaux. Que vous soyez débutant ou expert, profitez des descentes avec une vue imprenable sur les montagnes environnantes 🏂.

### Randonnées en raquettes ❄️ :

Explorez les paysages enneigés en raquettes à travers les forêts et plateaux de l'Alpe du Grand Serre. Une manière douce et immersive de découvrir la nature sauvage 🥾.

### Vélo de montagne 🚲 :

L'été, la région est un paradis pour les amateurs de VTT avec des sentiers de tous niveaux. De belles balades en pleine nature vous attendent, avec des panoramas à couper le souffle !

### Randonnées pédestres 🌄 :

Que ce soit au départ du village ou depuis les sommets, de nombreux sentiers balisés vous permettent d'explorer la région à pied. Idéal pour les amoureux de la nature et les photographes 📷.



En été comme en hiver, l'Alpe du Grand Serre offre un cadre naturel exceptionnel   
Ce coup de cœur de 150 m<sup>2</sup> utiles est parfait pour une résidence principale ou secondaire 





Profitez de la grande terrasse extérieure pour une séance de cinéma en plein air 📺

La vue est tout simplement sublime sur les montagnes et les pistes de ski ☀️



Un superbe Open-space de 38 m<sup>2</sup> inondé de lumière ☀️ grâce à son exposition idéale  
En hiver, quoi de mieux que de savourer une bonne fondue autour du poêle à granulés 🔥



Un salon cosy 🛋️, une salle à manger très conviviale 🍽️

Et une cuisine semi-ouverte aménagée avec ses meubles rendent cet espace chaleureux et accueillant



🇧🇪 Un premier étage dédié à votre famille : 3 chambres sont à votre disposition (12 m<sup>2</sup>, 10 m<sup>2</sup>, 9,50 m<sup>2</sup>) 🇧🇪.

Un pallier ouvert, parfait pour un bureau de télétravail ou un coin lecture 🇧🇪 + 2 greniers ainsi qu'un petit dressing



👩👨 Un rez-de-jardin parfait pour accueillir amis ou touristes avec son entrée indépendante :

Un petit salon TV 📺 Deux jolies chambres 🛏 et une salle de bains complète 🚿 + un garage pour vos VTT, skis, motos...



Des pièces d'eau parfaitement aménagées 

Toutes les ouvertures sont en double vitrage pour une excellente isolation 



Encore quelques photos ?

C'est la destination rêvée pour les amoureux de la montagne, de la nature et de la tranquillité 🏡.



Tous sports et loisirs à quelques pas :  
❄️ Hiver comme été, un paradis naturel





# EN SAVOIR PLUS SUR LA RÉGION



<https://www.matheysine-tourisme.com/fr/alpedugrandserre/>


En savoir plus sur la région :  
<https://www.isere-tourisme.com/>



## Esprit SudEst

 129 rue Servient - Tour Part-Dieu  
69326 Lyon Cedex 03

 info@espritsudest.com

 +33.(0)4.76.61.88.60

 www.espritsudest.com

Esprit SudEst est une entreprise française, spécialiste de l'immobilier de qualité, de plaisir et de biens sélectionnés par nos équipes dans l'Esprit de nos belles régions.

Les acquéreurs les plus exigeants trouvent ici un grand choix de belles maisons, propriétés, chalets, fermes, gîtes ou appartements.

Esprit SudEst, c'est la promesse de découverte de biens de caractère, sublimés par des photos en grand format et un site adapté à tous supports : PC, tablette, smartphones, pour toucher un maximum d'acquéreurs.



 Plus de 15 ans d'expérience

 Service clients dédié

 Équipe de confiance

 Nombreuses recommandations

 Certificat de parutions à la demande

 Sites Web et partenaires