

Esprit SudEst
L'immobilier entre européens



Bienvenue à Lans-en-Vercors

**Vivez
un
Rêve Alpin**



EN RÉSUMÉ

REF 73844

Esprit SudEst
L'immobilier entre européens



- 150 M² HABITABLES
- 1236 M² DE TERRAIN

- 5 CHAMBRES
- GARAGE

- TERRASSE
- PARKING

LANS-EN-VERCORS

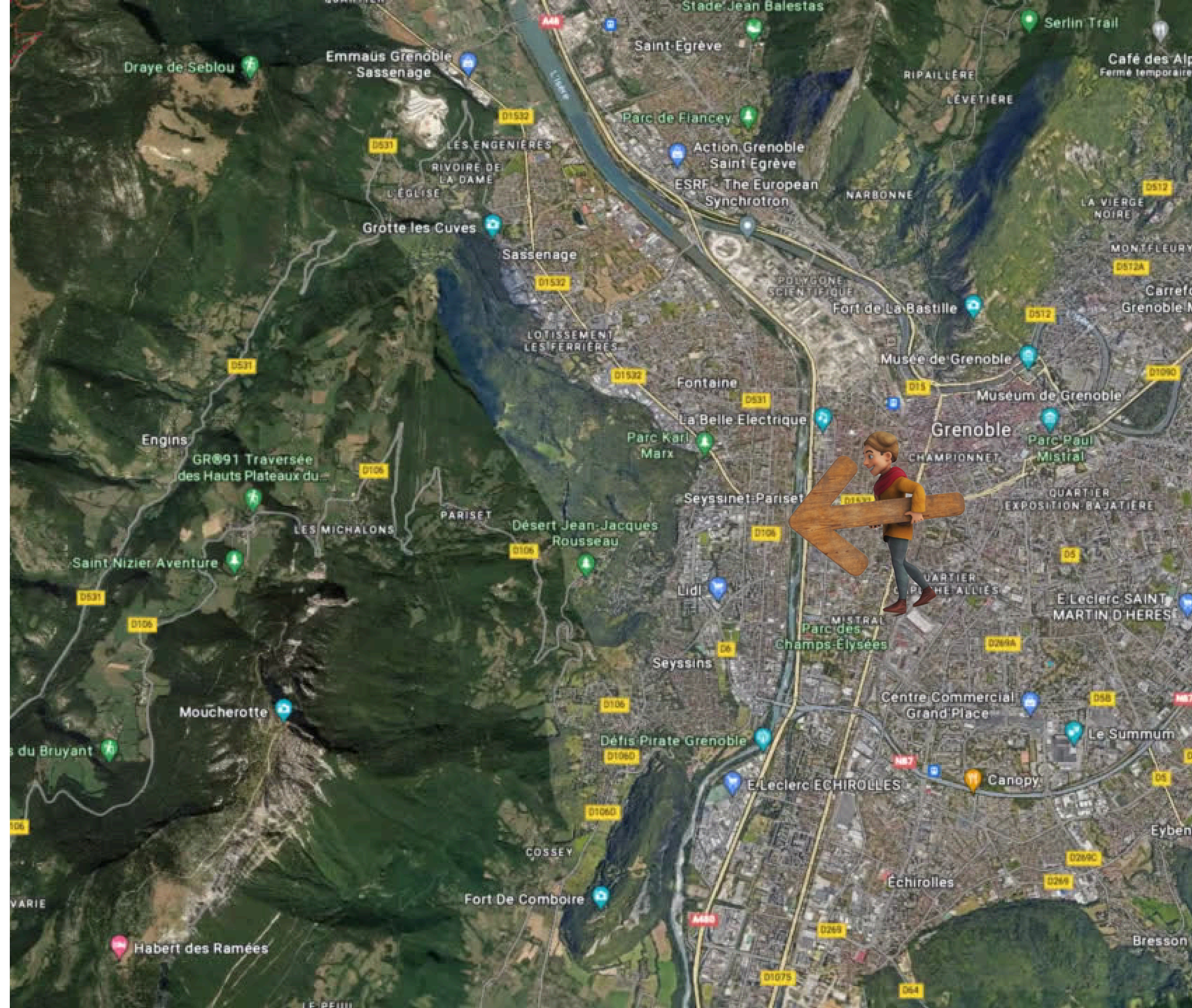


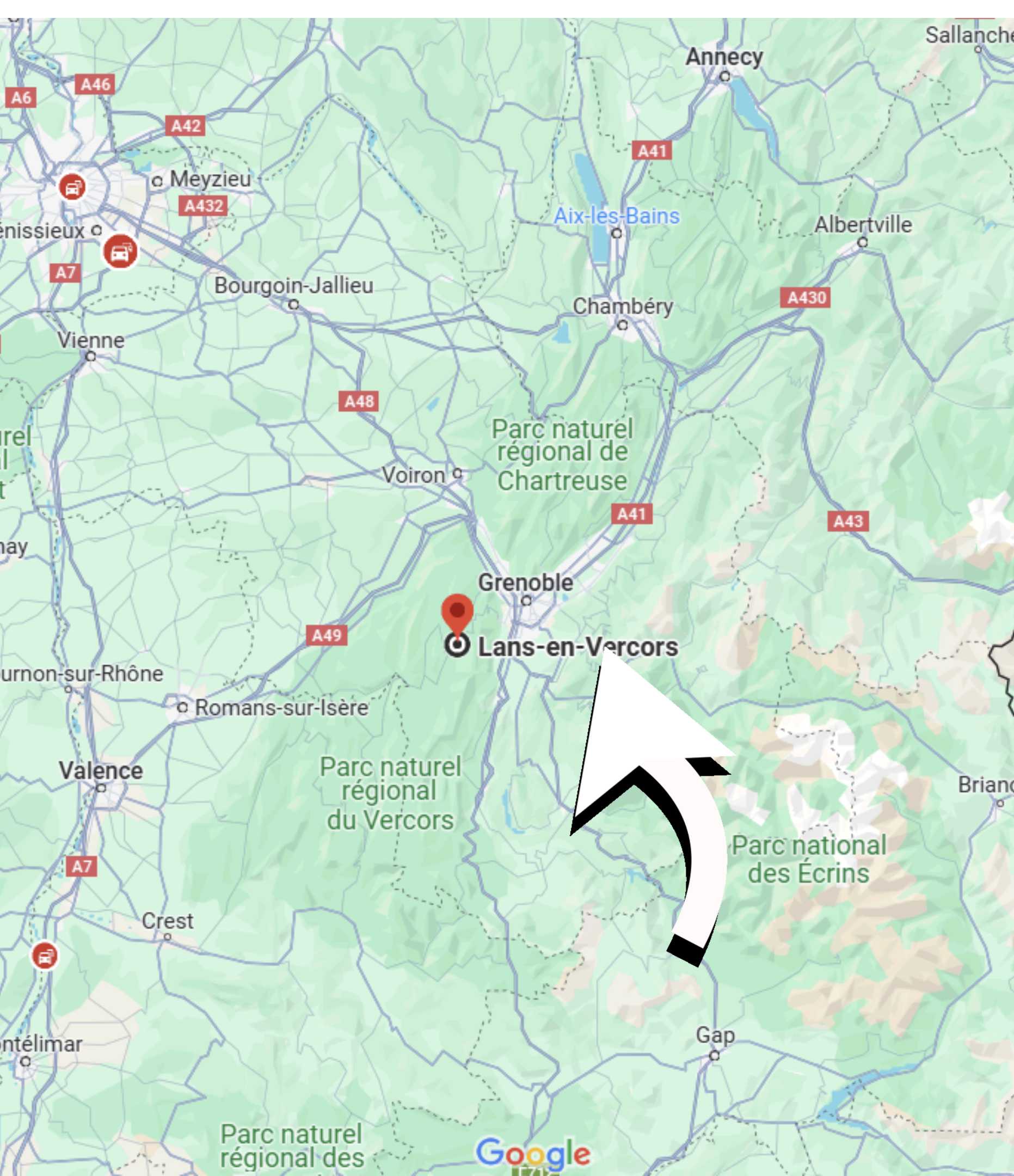
Le village de Lans-en-Vercors possède tous les commerces et services de proximité nécessaires pour un quotidien pratique et agréable. Boulangeries, épiceries, pharmacies et petits commerces locaux assurent une vie de village animée et conviviale. Les marchés hebdomadaires sont l'occasion de découvrir et de déguster des produits frais et artisanaux, créant ainsi une atmosphère chaleureuse et authentique

LOCALISATION



Grenoble	32 kilomètres
	30 minutes
Lyon	120 kilomètres
	1H30
Valence	100 kilomètres
	1H20





DÉPARTEMENT	Isère
GRANDE VILLE PROCHE	Grenoble
AUTOROUTE	A 43 à 35 min
AÉROPORTS	Lyon-Grenoble
GARES	TGV-Grenoble TGV-Valence

DÉTAILS DU BIEN

EXPOSITION	Très belle exposition au Sud
STRUCTURE	Maçonnerie en béton banché La structure de 2004 est très saine
TERRASSE	Grande terrasse extérieure ceinture
OUVERTURES	Double vitrage de type montagne (4/16/4 et volets roulants électriques)
CHAUFFAGE	Accumulateur à pierres de lave Poêle à bois dans la pièce de vie + radiateurs
SOLS	Sol en Lauze et parquets

ISOLATION	Très bonne isolation phonique et thermique
PARKING	Oui, pour plusieurs voitures
CHARPENTE	Traditionnelle
COUVERTURE	Tuiles en terre cuite
GARAGE	Un garage avec porte sectionnelle
INTERNET	Maison connectée



Et aussi :

- La maison dispose de deux ballons d'eau chaude, dont un solaire de 300 litres
- À l'étage, chaque pièce est équipée de convecteurs électriques pour un confort optimal
- Le chalet, récemment repeint à l'extérieur, est en état irréprochable et habitable sans aucun travaux à prévoir
- Vous pourrez également profiter d'un jardin plat, arboré et clos de 1236 m², ainsi que d'un chalet de jardin
- Cerise sur le gâteau, un jeu de boules est aussi présent pour des parties endiablés entre amis, what-else !



COMMERCES

Proximité	Au village 2 min
Boulangerie	2 min
Supermarché	2 min
Hypermarché	3 Km



SCOLAIRE

Enfance	5 min
Primaire	5 min
Collège	5 min
Lycée	8 min



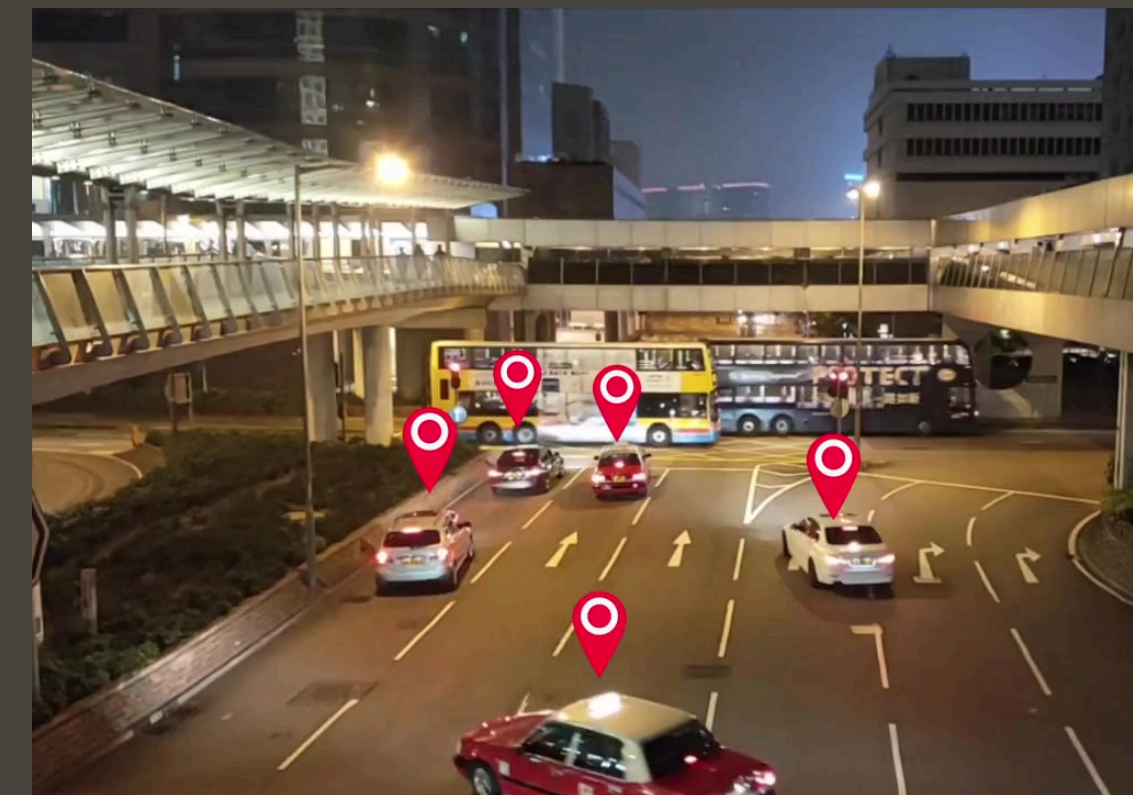
MÉDICAL

Médecin	Au village
Pharmacie	Au village
Dentiste	Au village
Hôpital	Grenoble



TRANSPORTS

Bus	Au village
Autoroute	30 min
Gares	TGV-Grenoble TGV-Valence
Aéroports	Lyon-Grenoble



Ce village du massif du Vercors est un véritable havre de paix, offrant une qualité de vie inégalée pour ses habitants.

Une Nature Préservée :

Lans-en-Vercors est niché au cœur du parc naturel régional du Vercors, une région connue pour ses paysages spectaculaires et sa biodiversité riche. Les forêts denses, les prairies fleuries et les montagnes majestueuses forment un décor idyllique pour ceux qui apprécient les grands espaces et les activités de plein air.

Situé en position dominante, ce superbe chalet se trouve à 2 km du cœur d'un charmant village offrant tous les commerces de proximité.

Profitez d'une position dominante, d'une vue superbe sur les montagnes et d'une exposition plein sud, garantissant une luminosité optimale toute la journée.



Vivez le Rêve Alpin : Magnifique Chalet Exposé Plein Sud à 30 Minutes de Grenoble
Construit en 2004, ce chalet allie charme et robustesse grâce à une maçonnerie en béton banché



Vous pourrez également profiter d'un jardin plat, arboré et clos de 1236 m²
Lans-en-Vercors est niché au cœur du parc naturel régional du Vercors



La propriété comprend un parking goudronné, un garage avec porte sectionnelle et un portail automatique

Un quartier très calme à 2 minutes du centre du village



Le rez-de-chaussée vous accueille avec une vaste pièce de vie de 66 m²
Comprenant un salon, une salle à manger et une cuisine ouverte entièrement équipée



Cet espace convivial et chaleureux est parfait pour recevoir famille et amis
Vous y trouverez également une chambre de 8 m², idéale pour un bureau de télétravail



L'accès à une grande terrasse extérieure exposée plein sud prolonge l'espace de vie vers l'extérieur
Cerise sur le gâteau, un jeu de boules est aussi présent pour des parties endiablés entre amis



Le premier étage se compose d'une suite parentale avec une salle de bains aménagée
Dotée d'une baignoire balnéo, et de deux autres chambres



Une pièce supplémentaire peut servir de bureau ou de grand dressing
Toutes les ouvertures sont en double vitrage de type montagne



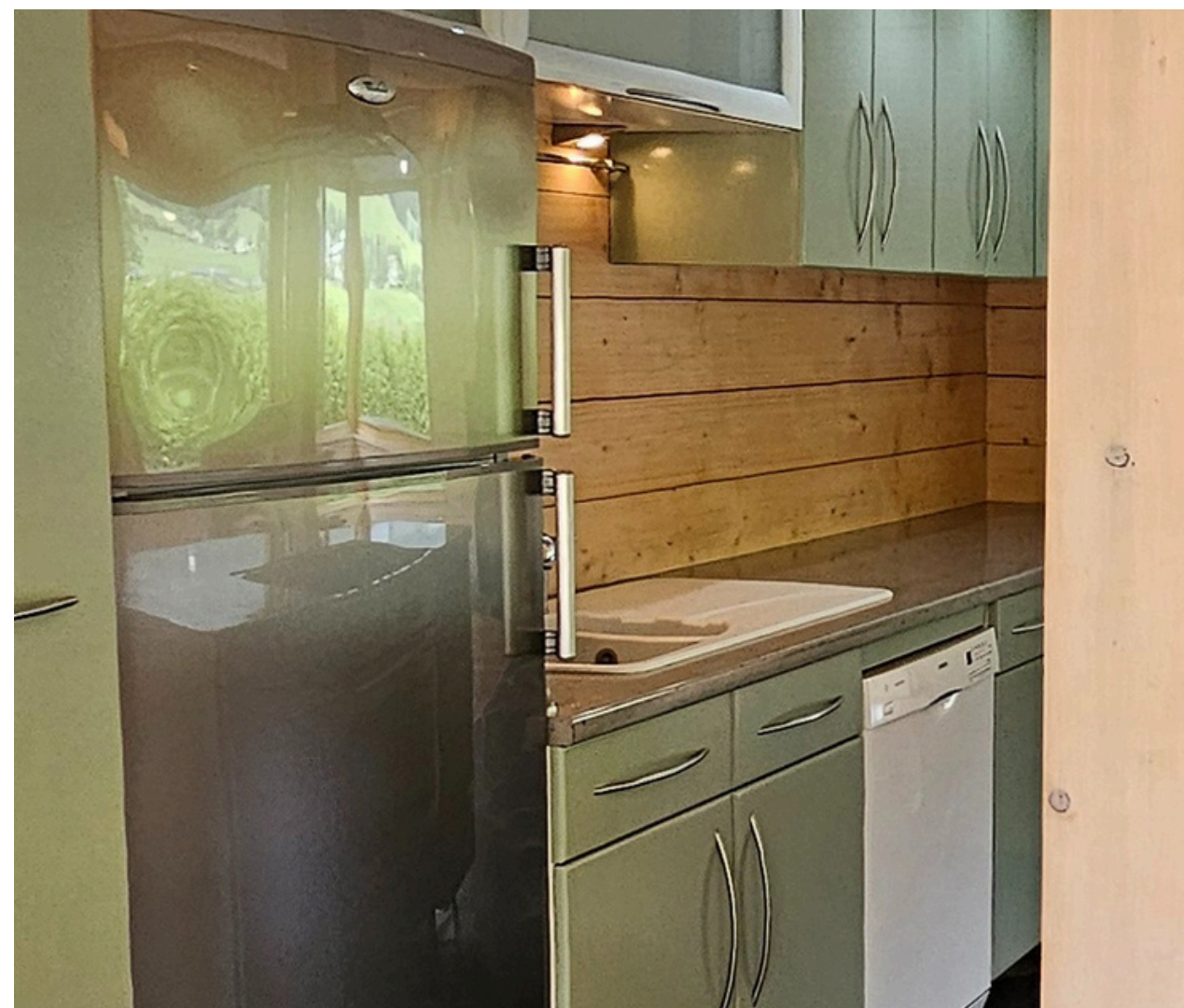
Le chalet, récemment repeint à l'extérieur, est en état irréprochable et habitable sans aucun travaux à prévoir

Une exposition maximale du levant au couchant



Encore quelques images ?

Juste pour le plaisir...



Tous sports et loisirs à quelques pas :
Le Vercors est un gigantesque terrain de découverte et de jeu !



EN SAVOIR PLUS SUR LA RÉGION

Cœur de Vercors



<https://www.villarddelans-correnconenvercors.com/>

En savoir plus sur la région :

<https://www.vercors-experience.com/lans-en-vercors.html>





Esprit SudEst



129 rue Servient - Tour Part-Dieu
69326 Lyon Cedex 03



info@espritsudest.com



+33.(0)4.76.61.88.60



www.espritsudest.com

Esprit SudEst est une entreprise française, spécialiste de l'immobilier de qualité, de plaisir et de biens sélectionnés par nos équipes dans l'Esprit de nos belles régions.

Les acquéreurs les plus exigeants trouvent ici un grand choix de belles maisons, propriétés, chalets, fermes, gîtes ou appartements.

Esprit SudEst, c'est la promesse de découverte de biens de caractère, sublimés par des photos en grand format et un site adapté à tous supports : PC, tablette, smartphones, pour toucher un maximum d'acquéreurs.



Plus de 15 ans d'expérience



Service clients dédié



Équipe de confiance



Nombreuses recommandations



Certificat de parutions à la demande



Sites Web et partenaires