

Esprit SudEst

L'immobilier entre européens



Lans-en-Vercors

598 000 €uros

En vacances chez vous tous les jours de l'année !



REF : 38254



LOCALISATION

Type de bien : Maison

Surface Habitable : 150 m²

Surface Terrain : 2250 m²

Nb de chambres : 3 et plus...

Garage : Oui

Les Plus : La situation

Département : Isère

Ville Proche : Grenoble

Autoroute : A-48 à 25 minutes

Aéroport : Lyon à 110 Km

Gare : TGV-Grenoble à 30 Km

Esprit SudEst

L'immobilier entre européens



Lans-en-Vercors est une commune française située dans le département de l'Isère en région Auvergne-Rhône-Alpes.

Ce village de moyenne montagne a su conserver toute son authenticité. S'étagant entre 1000 et 1983m d'altitude, Lans en Vercors offre les atouts d'un village de montagne à seulement 30 minutes de Grenoble et à 1 h 15 de Lyon ou de Valence.



Bienvenue, un parking accueille les visiteurs.

Le terrain de 2250 m² est une véritable invitation à la détente et à la méditation...

Le vis-à-vis est permanent sur les petits oiseaux et une grande terrasse en pierre de 60 m² est disponible pour vos déjeuners et dîners en famille. Le jardin est très facilement piscinable selon vos désirs ou pour l'intégration d'un SPA, qui sera fort agréable après une belle randonnée dans les montagnes environnantes...

Cette grande villa de construction traditionnelle édifée en 1980 offre une surface habitable de 150 m² et de 200 m² utiles, la place ne manque pas pour accueillir une grande famille...

La vie s'organise délicieusement au rez-de-chaussée : Une entrée (avec placard) nous mène vers une chaleureuse cuisine équipée à l'esprit « montagne et campagne » avec une salle à manger « cathédrale » pour régaler vos convives de bons petits plats régionaux.

Welcome au séjour avec sa cheminée et insert pour de belles flambées hivernales, un Esprit « cosy » et le sentiment d'être en vacances chez vous, tous les jours de l'année !

Avant aux bricoleurs : un garage attenant est à votre disposition. Idéal pour chouchouter vos VTT, motos, outils de jardin et le stockage de vos skis. Pratique, une buanderie avec WC est aussi présente !

L'espace nuit au rez-de-chaussée dévoile également une chambre parentale, une salle de bain aménagée et un WC indépendant.

Le premier étage est dédié aux loisirs et à vos petits pirates :

Vous découvrirez un salon TV- bibliothèque pour vos moments studieux, une grande chambre comprenant 4 couchages et une superbe salle mixte modulable en chambres supplémentaires, salle de jeux, atelier d'artiste, la seule limite d'exploitation sera votre imagination...

Côté technique : L'exposition est maximale au sud-ouest. Les ouvertures sont en double vitrage PVC (4/16/4) donc sans entretien (2018). La charpente est traditionnelle et la couverture en Ardoise de Maurienne. Les sols sont en carrelage au rez-de-chaussée. Le chauffage est assuré par des radiateurs électriques sur les 2 niveaux avec la cheminée en complément. Le grenier est accessible et aménageable pour votre stockage. La structure est saine et sur vide sanitaire. La maison est connectée pour vos loisirs et le télétravail de plus, elle est vendue entièrement meublée et équipée, what else !

Côté loisirs : Le Vercors est un gigantesque terrain de jeu ! De nombreuses activités familiales vous sont proposées et vous permettront d'occuper chaque membre de la famille et de faire le bonheur de tous. Avec ses 125 km de pistes, l'espace proposé par la station Villard de Lans et la petite station village Corrençon en Vercors est le plus vaste domaine de ski alpin du Vercors. Ses 57 pistes de ski tous niveaux s'étalent de 1050 m à une altitude de 2050 m en haut du domaine skiable et proposent des pentes douces ou vallonnées, des itinéraires en forêt et des champs de poudreuse. Le cadre naturel unique entre canyons et sapins s'ouvre avec des vues panoramiques superbes sur les Alpes.

DÉTAILS DU BIEN

EXPOSITION	L'exposition est maximale au sud-ouest
CHARPENTE	Traditionnelle
STRUCTURE	Maçonnerie traditionnelle édifée en 1980
COUVERTURE	Ardoise
OUVERTURES	Double vitrage bois de type Montagne (4/16/4) (2018)
CHAUFFAGE	Radiateurs électriques sur les 2 niveaux
GARAGE	Un garage attenant
TERRASSE	Terrasse extérieure de 60 m ² exposée plein sud
INTERNET	Maison connectée
PARKING	Oui
OBSERVATIONS	<ul style="list-style-type: none">• Une buanderie avec WC• Le grenier est accessible et aménageable pour votre stockage• La structure est saine et sur vide sanitaire• Vide sanitaire sous l'emprise de la construction• Une cheminée avec insert + un conduit de disponible• Extension possible pour agrandissement

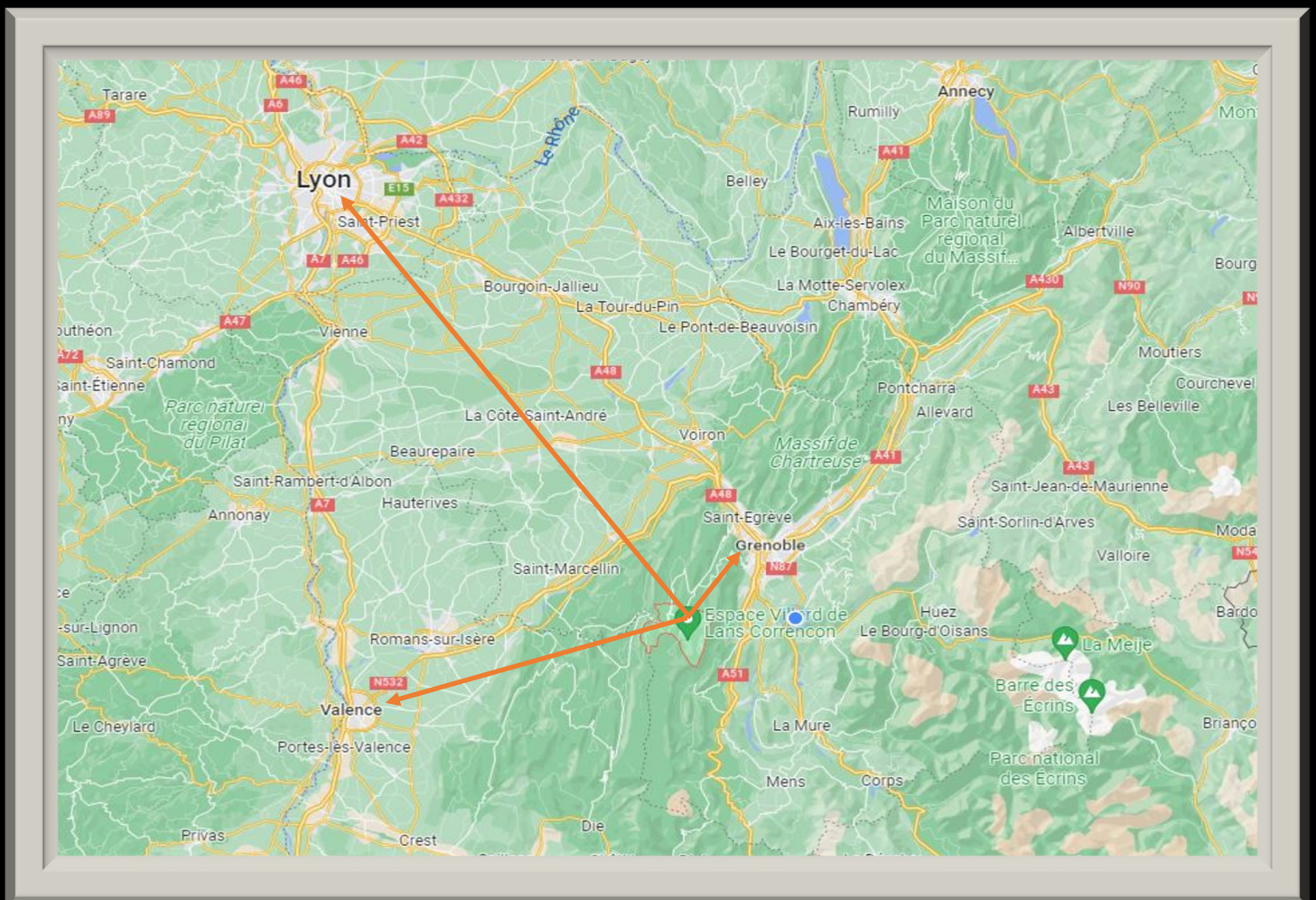


LOCALISATION ET PLAN


120 Km de Lyon	30 Km de Grenoble
75 Km de Valence	20 Km de l'Autoroute A 48

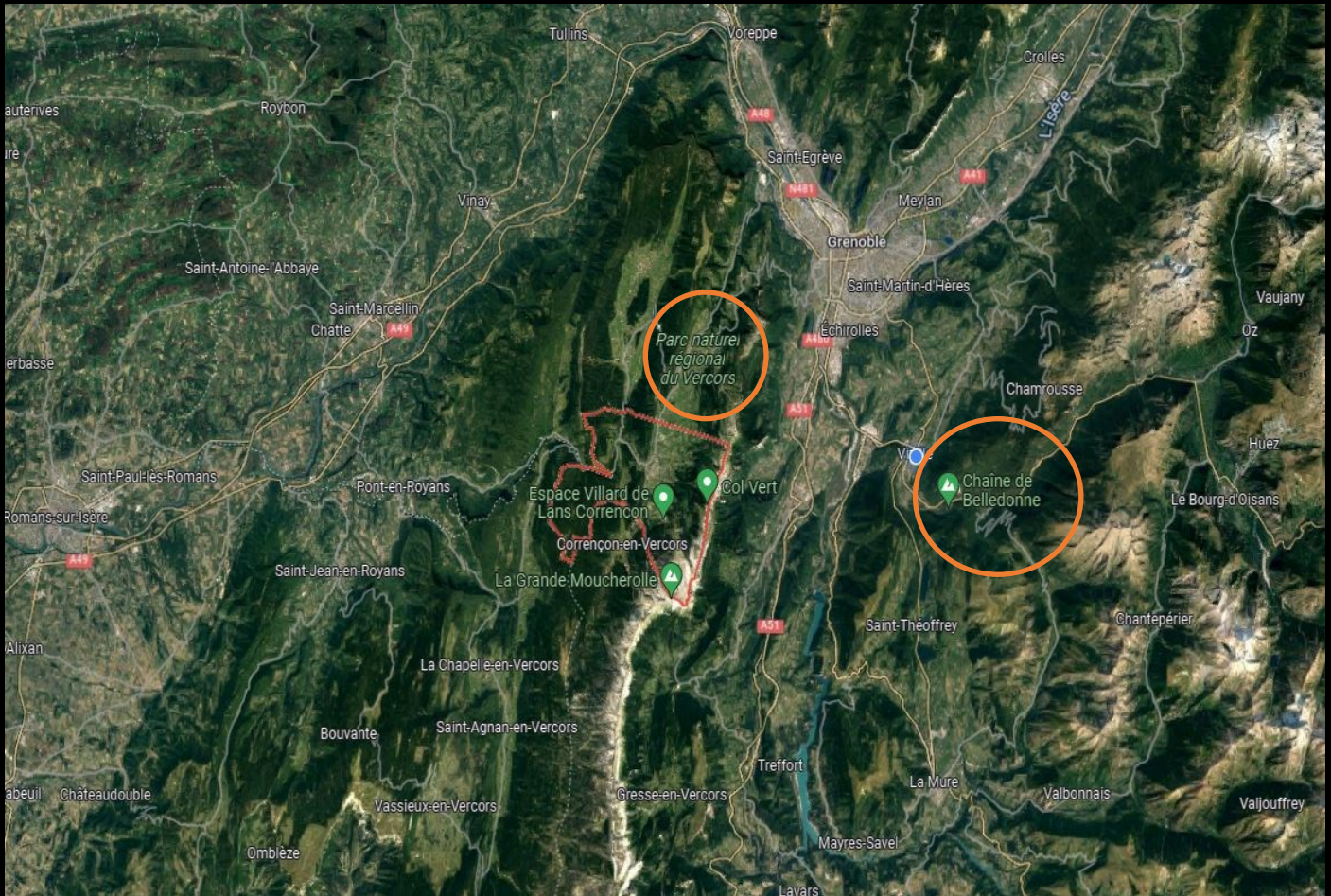


Bienvenue à Lans-en-Vercors !



VUE SATELLITE

1H30 de Lyon		30 Minutes de Grenoble
1H20 de Valence		25 Minutes de l'autoroute A 48



COMMODITÉS ET ENVIRONNEMENT

Commerces

De proximité : Lans en Vercors
Supermarché : Lans en Vercors
Hypermarché : 2 Km
Boulangerie : 2 Km

Transports

Aéroport : Grenoble ou Lyon
Gare : 35 minutes
Bus / Cars : Navette sur place
Autoroute : A 48 à 24 Km

Services médicaux

Médecins : 3 minutes
Pharmacie : 3 minutes
Dentiste : 8 minutes
Hôpital : Grenoble

Écoles

Garderie, crèches : 3 minutes
Maternelles : 3 minutes
Primaires : 3 minutes
Collège : 10 minutes
Lycée : 10 minutes

Loisirs et activités

- Tous sports et loisirs à quelques pas : Randonnées pédestres et équestres, VTT, cyclotourisme, chemins balisés, escalade, pêche, manifestations touristiques., golf, parapente, piscine et casino à Villard de Lans
- Le Vercors est un gigantesque terrain de jeu ! De nombreuses activités familiales vous sont proposées et vous permettront d'occuper chaque membre de la famille et de faire le bonheur de tous. Avec ses 125 km de pistes, l'espace proposé par la station Villard de Lans et la petite station village Corrençon en Vercors est le plus vaste domaine de ski alpin du Vercors. Ses 57 pistes de ski tous niveaux s'étalent de 1050 m à une altitude de 2050 m en haut du domaine skiable et proposent des pentes douces ou vallonnées, des itinéraires en forêt et des champs de poudreuse.
- Le cadre naturel unique entre canyons et sapins s'ouvre avec des vues panoramiques superbes sur les Alpes.

Une villa d'architecte

REZ-DE-CHAUSSÉE	
Entrées	2 Hall d'accueil et entrée par le garage attenant
Pièce de vie	Une pièce de vie avec un plafond cathédrale (accès direct à la terrasse)
Cuisine	Ouverte et entièrement équipée Avec espace salle à manger
Cheminée	Oui, avec insert
Terrasse	Oui, de 60 m ²
Chambre	Une chambre parentale
Salle de bain	1 Avec baignoire et vasque
WC	1
1ER ÉTAGE	
Salon TV	Salon TV- bibliothèque pour vos moments studieux
Chambre	Une grande chambre comprenant 4 couchages
Salle de jeux	Une superbe salle mixte modulable en chambres supplémentaires

Son terrain de 2250 m² est une véritable invitation à la détente !



Esprit SudEst

L'immobilier entre européens



Une grande terrasse en pierre de 60 m² pour vos déjeuners et diners
Offrez-vous un cadre de vie exceptionnel dans le Massif du Vercors



WWW.ESPRISSUDEST.COM



L'exposition est maximale au sud-ouest
Implantation d'une piscine ou d'un Spa, tout est possible !



Esprit SudEst

L'immobilier entre européens



Départs de randonnées au pied de la maison
Le Vercors est un gigantesque terrain de jeu



WWW.ESPRISSUDEST.COM

Esprit SudEst

L'immobilier entre européens



A 2 Km du centre du village et à 8 minutes de Villard de Lans
Bienvenue chez vous !



WWW.ESPRISSUDEST.COM

Esprit SudEst

L'immobilier entre européens



Une chaleureuse cuisine équipée à l'esprit « montagne et campagne »
Avec une salle à manger « cathédrale » pour régaler vos convives



Esprit SudEst

L'immobilier entre européens



Welcome au séjour avec sa cheminée et insert pour de belles flambées
Les ouvertures sont en double vitrage PVC (4/16/4) de 2018



Esprit SudEst

L'immobilier entre européens



L'espace nuit au rez-de-chaussée dévoile également une chambre parentale
Une salle de bain aménagée et un WC indépendant



Esprit SudEst
L'immobilier entre européens



Un salon TV- bibliothèque pour vos moments studieux
Avec velux et vide sur séjour



WWW.ESPRISSUDEST.COM



Une superbe salle mixte modulable en chambres supplémentaires
Salle de jeux, atelier d'artiste, la seule limite sera votre imagination...



Une autre grande chambre comprenant 4 couchages



Encore quelques photos ?



Juste pour le plaisir !



Ski et parapente à 2 minutes de la maison



Informations sur la commune :

<https://www.vercors-experience.com/lans-en-vercors.html>



Informations sur la commune de Villard de Lans :

<https://www.villarddelans-correnconenvercors.com/>

Le golf de Corrençon :

<https://www.golfdecorrencon.com/>



Le Golf que la
Montagne
attendait

Bienvenue au Golf de Corrençon-en-Vercors

DÉCOUVRIR